

À des fins de recherche uniquement

Anticorps Polyclonal de lapin anti-C1orf27



Numéro de catalogue: 22844-1-AP

Phare

1 Publications

Informations de base

Numéro de catalogue:

22844-1-AP

Numéro d'acquisition GenBank:

BC003397

Méthode de purification:

Purification par affinité contre l'antigène

Taille:

150ul, Concentration: 500 µg/ml by Nanodrop and 353 µg/ml by Bradford method using BSA as the standard;

Identification du gène (NCBI):

54953

Dilutions recommandées:

WB 1:200-1:1000

Hôte:

Lapin

MW calculé

454 aa, 51 kDa

IHC 1:50-1:500

Isotype:

IgG

MW observés:

50 kDa

Immunogen Catalog Number:

AG18802

Applications

Applications testées:

IHC, WB, ELISA

Contrôles positifs:

WB : tissu cérébral de souris, cellules NIH/3T3

Demandes citées:

IP, WB

IHC : tissu de cancer du sein humain,

Spécificité de l'espèce:

Humain, souris

Espèces citées:

Humain

Remarque-IHC: il est suggéré de démasquer l'antigène avec un tampon de TE buffer pH 9,0; (*) À défaut, le démasquage de l'antigène peut être effectué avec un tampon citrate pH 6,0.

Informations générales

Publications notables

| Autrice | Pubmed ID | Journal | Application |
|---------|-----------|-------------|-------------|
| Xin Xu | 35551911 | J Biol Chem | WB,IP |

Stockage

Stockage:

Stocker à -20°C. Stable pendant un an après l'expédition.

Tampon de stockage:

PBS avec azoture de sodium à 0,02 % et glycérol à 50 % pH 7,3

L'aliquotage n'est pas nécessaire pour le stockage à -20C

*** Les 20ul contiennent 0,1% de BSA.

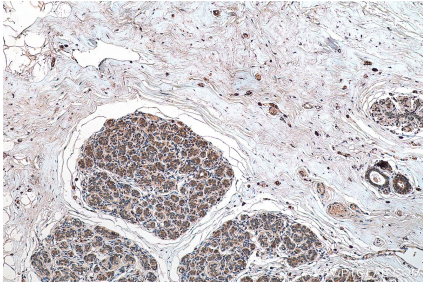
For technical support and original validation data for this product please contact:

T: 1 (888) 4PTGLAB (1-888-478-4522) (toll free in USA), or 1(312) 455-8498 (outside USA)

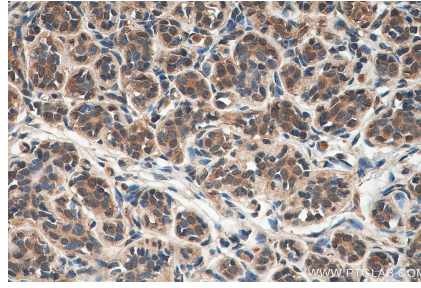
E: proteintech@ptglab.com
W: ptglab.com

This product is exclusively available under Proteintech Group brand and is not available to purchase from any other manufacturer.

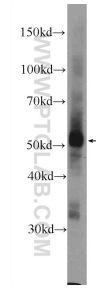
Données de validation sélectionnées



Immunohistochemical analysis of paraffin-embedded human breast cancer tissue slide using 22844-1-AP (C1orf27 antibody) at dilution of 1:200 (under 10x lens). Heat mediated antigen retrieval with Tris-EDTA buffer (pH 9.0).



Immunohistochemical analysis of paraffin-embedded human breast cancer tissue slide using 22844-1-AP (C1orf27 antibody) at dilution of 1:200 (under 40x lens). Heat mediated antigen retrieval with Tris-EDTA buffer (pH 9.0).



mouse brain tissue were subjected to SDS PAGE followed by western blot with 22844-1-AP (C1orf27 Antibody) at dilution of 1:300 incubated at room temperature for 1.5 hours.