

À des fins de recherche uniquement

Anticorps Polyclonal de lapin anti-BMP10



Numéro de catalogue: 22858-1-AP

Informations de base

Numéro de catalogue:

22858-1-AP

Numéro d'acquisition GenBank:

BC105063

Méthode de purification:

Purifié par affinité contre l'antigène

Taille:

150ul, Concentration: 150 µg/ml by Nanodrop and 133 µg/ml by Bradford method using BSA as the standard;

Identification du gène (NCBI):

27302

Dilutions recommandées:

WB 1:500-1:1000

Hôte:

Lapin

Nom complet:

bone morphogenetic protein 10

MW calculé

424 aa, 48 kDa

Isotype:

IgG

MW observés:

48 kDa

Immunogen Catalog Number:

AG18746

Applications

Applications testées:

WB, ELISA

Contrôles positifs:

WB: cellules HEK-293, cellules MCF7

Spécificité de l'espèce:

Humain

Informations générales

Stockage

Stockage:

Stocker à -20°C. Stable pendant un an après l'expédition.

Tampon de stockage:

PBS avec azoture de sodium à 0,02 % et glycérol à 50 % pH 7,3

L'aliquotage n'est pas nécessaire pour le stockage à -20C

*** Les 20ul contiennent 0,1% de BSA.

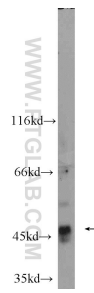
For technical support and original validation data for this product please contact:

T: 1 (888) 4PTGLAB (1-888-478-4522) (toll free in USA), or 1(312) 455-8498 (outside USA)

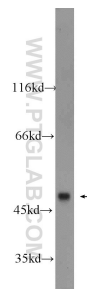
E: proteintech@ptglab.com
W: ptglab.com

This product is exclusively available under Proteintech Group brand and is not available to purchase from any other manufacturer.

Données de validation sélectionnées



MCF7 cells were subjected to SDS PAGE followed by western blot with 22858-1-AP (BMP10 antibody) at dilution of 1:600 incubated at room temperature for 1.5 hours.



HEK-293 cells were subjected to SDS PAGE followed by western blot with 22858-1-AP (BMP10 antibody) at dilution of 1:600 incubated at room temperature for 1.5 hours.