

À des fins de recherche uniquement

Anticorps Polyclonal de lapin anti-MEX3C



Numéro de catalogue: 22882-1-AP

2 Publications

Informations de base

Numéro de catalogue:

22882-1-AP

Taille:

150ul, Concentration: 200 µg/ml by Nanodrop and 153 µg/ml by Bradford method using BSA as the standard;

Hôte:

Lapin

Isotype:

IgG

Immunogen Catalog Number:

AG18931

Numéro d'acquisition GenBank:

BC148855

Identification du gène (NCBI):

51320

Nom complet:

mex-3 homolog C (C. elegans)

MW calculé

659 aa, 69 kDa

MW observés:

69 kDa

Méthode de purification:

Purification par affinité contre l'antigène

Dilutions recommandées:

WB 1:500-1:2000

IHC 1:20-1:200

IF 1:50-1:500

Applications

Applications testées:

IF, IHC, WB, ELISA

Demandes citées:

IF, IHC, WB

Spécificité de l'espèce:

Humain, rat, souris

Espèces citées:

Humain, souris

Remarque-IHC: il est suggéré de démasquer l'antigène avec un tampon de TE buffer pH 9,0; (*) A défaut, 'le démasquage de l'antigène peut être effectué avec un tampon citrate pH 6,0.

Contrôles positifs:

WB : cellules HeLa, cellules PC-3

IHC : tissu testiculaire humain,

IF : cellules HeLa,

Informations générales

MEX3C (RNA-binding E3 ubiquitin-protein ligase MEX3C) is also named as RKHD2, RNF194 and may be involved in post-transcriptional regulatory mechanisms. MEX3C is necessary for normal postnatal growth and enhances the expression of local bone lgf1 expression (PMID:22927639). This protein is expressed in the cytoplasm and shuttles between the cytoplasm and the nucleus through the CRM1 export pathway. At least three MEX3C protein variants can be expressed by alternative splicing and alternative transcription initiation: MEX3C659AA (containing 659 amino acid residues, about 82 kDa), MEX3C464AA (about 64 kDa) and MEX3C372AA (about 50 kDa) (PMID: 28982131, 27053362, 22863774).

Publications notables

Autrice	Pubmed ID	Journal	Application
Adam M Zahm	31759059	Gastroenterology	IHC
Xue Li	27053362	Biol Reprod	WB, IF

Stockage

Stockage:

Stocker à -20°C. Stable pendant un an après l'expédition.

Tampon de stockage:

PBS avec azoture de sodium à 0,02 % et glycérol à 50 % pH 7,3

L'aliquote n'est pas nécessaire pour le stockage à -20C

*** Les 20ul contiennent 0,1% de BSA.

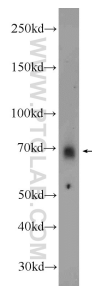
For technical support and original validation data for this product please contact:

T: 1 (888) 4PTGLAB (1-888-478-4522) (toll free in USA), or 1(312) 455-8498 (outside USA)

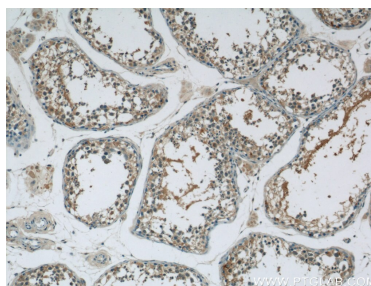
E: proteintech@ptglab.com
W: ptglab.com

This product is exclusively available under Proteintech Group brand and is not available to purchase from any other manufacturer.

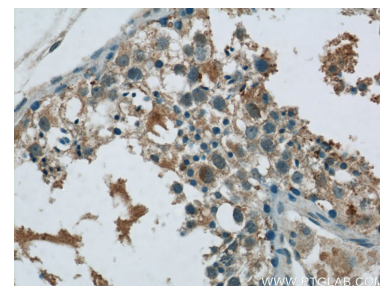
Données de validation sélectionnées



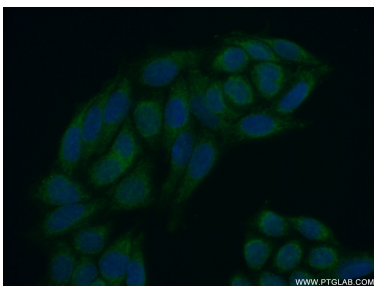
HeLa cells were subjected to SDS PAGE followed by western blot with 22882-1-AP (MEX3C antibody) at dilution of 1:1000 incubated at room temperature for 1.5 hours.



Immunohistochemical analysis of paraffin-embedded human testis tissue slide using 22882-1-AP (MEX3C Antibody) at dilution of 1:50 (under 10x lens).



Immunohistochemical analysis of paraffin-embedded human testis tissue slide using 22882-1-AP (MEX3C Antibody) at dilution of 1:50 (under 40x lens).



Immunofluorescent analysis of (10% Formaldehyde) fixed HeLa cells using 22882-1-AP (MEX3C antibody) at dilution of 1:50 and Alexa Fluor 488-conjugated AffiniPure Goat Anti-Rabbit IgG(H+L).