

À des fins de recherche uniquement

Anticorps Polyclonal de lapin anti-MYBPC1



Numéro de catalogue: 22900-1-AP

3 Publications

Informations de base

| | | |
|---|--|--|
| Numéro de catalogue: 22900-1-AP | Numéro d'acquisition GenBank: NM_002465 | Méthode de purification: Purification par affinité contre l'antigène |
| Taille: 150ul, Concentration: 500 µg/ml by Nanodrop and 347 µg/ml by Bradford method using BSA as the standard; | Identification du gène (NCBI): 4604 | Dilutions recommandées: WB 1:500-1:2000 IHC 1:20-1:200 |
| Hôte: Lapin | Nom complet: myosin binding protein C, slow type | |
| Isotype: IgG | MW calculé: 128 kDa | |
| | MW observés: 135-140 kDa | |

Applications

Applications testées:

IHC, WB, ELISA

Demandes citées:

IHC, WB

Spécificité de l'espèce:

Humain, rat, souris

Espèces citées:

Humain, rat, souris

Remarque-IHC: il est suggéré de démasquer l'antigène avec un tampon de TE buffer pH 9,0; (*) À défaut, le démasquage de l'antigène peut être effectué avec un tampon citrate pH 6,0.

Contrôles positifs:

WB: tissu de muscle squelettique de souris, tissu pancréatique de souris

IHC: tissu de muscle squelettique humain, tissu cardiaque humain, tissu vésical humain

Informations générales

MYBPC1, also named as MYBPCS, belongs to the immunoglobulin superfamily and MyBP family. It is a thick filament-associated protein located in the crossbridge region of vertebrate striated muscle a bands. In vitro it binds MHC, F-actin and native thin filaments, and modifies the activity of actin-activated myosin ATPase. It may modulate muscle contraction or may play a more structural role. This antibody is specific to MYBPC1.

Publications notables

| Autrice | Pubmed ID | Journal | Application |
|---------------|-----------|----------------------|-------------|
| Minjie Shen | 33863995 | Mol Psychiatry | IHC |
| Mangesh Morey | 37401646 | Adv Biol (Weinh) | IHC |
| I O Petrova | 30168060 | Dokl Biochem Biophys | WB |

Stockage

Stockage:

Stocker à -20°C. Stable pendant un an après l'expédition.

Tampon de stockage:

PBS avec azoture de sodium à 0,02 % et glycérol à 50 % pH 7,3

L'aliquotage n'est pas nécessaire pour le stockage à -20C

*** Les 20ul contiennent 0,1% de BSA.

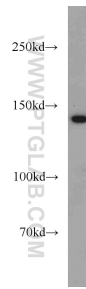
For technical support and original validation data for this product please contact:

T: 1 (888) 4PTGLAB (1-888-478-4522) (toll free in USA), or 1(312) 455-8498 (outside USA)

E: proteintech@ptglab.com
W: ptglab.com

This product is exclusively available under Proteintech Group brand and is not available to purchase from any other manufacturer.

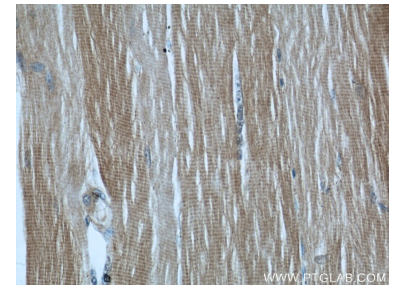
Données de validation sélectionnées



mouse skeletal muscle tissue were subjected to SDS PAGE followed by western blot with 22900-1-AP (MYBPC1 antibody) at dilution of 1:800 incubated at room temperature for 1.5 hours.



Immunohistochemical analysis of paraffin-embedded human skeletal muscle using 22900-1-AP (MYBPC1 antibody) at dilution of 1:50 (under 10x lens).



Immunohistochemical analysis of paraffin-embedded human skeletal muscle using 22900-1-AP (MYBPC1 antibody) at dilution of 1:50 (under 40x lens).