

À des fins de recherche uniquement

Anticorps Polyclonal de lapin anti-SIX5



Numéro de catalogue: 22938-1-AP **Phare**

Informations de base

Numéro de catalogue:

22938-1-AP

Numéro d'acquisition GenBank:

BC156983

Méthode de purification:

Purification par affinité contre l'antigène

Taille:

150ul, Concentration: 1000 µg/ml by

Nanodrop and 467 µg/ml by Bradford method using BSA as the standard;

Identification du gène (NCBI):

147912

Nom complet:

SIX homeobox 5

Dilutions recommandées:

WB 1:500-1:1000

IP 0.5-4.0 ug for IP and 1:200-1:1000 for WB

IHC 1:20-1:200

Hôte:

Lapin

MW calculé

739 aa, 75 kDa

Isotype:

IgG

MW observés:

100-105 kDa

Immunogen Catalog Number:

AG18993

Applications

Applications testées:

IHC, IP, WB, ELISA

Spécificité de l'espèce:

Humain

Remarque-IHC: il est suggéré de démasquer l'antigène avec un tampon de TE buffer pH 9.0; (*) À défaut, le démasquage de l'antigène peut être effectué avec un tampon citrate pH 6,0.

Contrôles positifs:

WB : cellules Y79, cellules HeLa

IP : cellules Y79,

IHC : tissu rénal humain,

Informations générales

Stockage

Stockage:

Stocker à -20°C. Stable pendant un an après l'expédition.

Tampon de stockage:

PBS avec azoture de sodium à 0,02 % et glycérol à 50 % pH 7,3

L'aliquotage n'est pas nécessaire pour le stockage à -20C

***** Les 20ul contiennent 0,1% de BSA.**

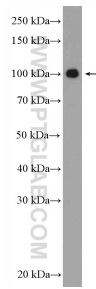
For technical support and original validation data for this product please contact:

T: 1 (888) 4PTGLAB (1-888-478-4522) (toll free in USA), or 1(312) 455-8498 (outside USA)

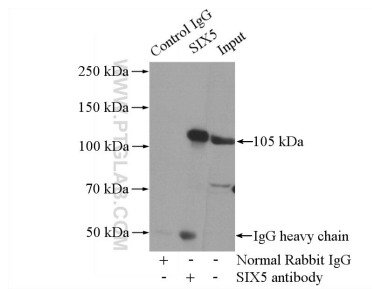
E: proteintech@ptglab.com
W: ptglab.com

This product is exclusively available under Proteintech Group brand and is not available to purchase from any other manufacturer.

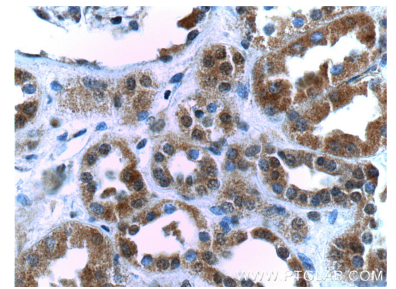
Données de validation sélectionnées



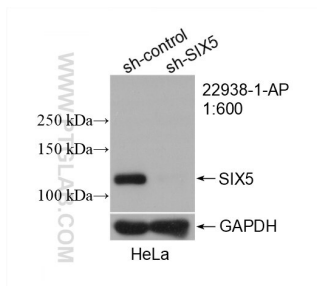
Y79 cells were subjected to SDS PAGE followed by western blot with 22938-1-AP (SIX5 Antibody) at dilution of 1:600 incubated at room temperature for 1.5 hours.



IP Result of anti-SIX5 (IP:22938-1-AP, 4 μ g; Detection:22938-1-AP 1:300) with Y79 cells lysate 2000 μ g.



Immunohistochemical analysis of paraffin-embedded human kidney tissue slide using 22938-1-AP (SIX5 Antibody) at dilution of 1:200 (under 40x lens).



WB result of SIX5 antibody (22938-1-AP; 1:600; incubated at room temperature for 1.5 hours) with sh-Control and sh-SIX5 transfected HeLa cells.