

À des fins de recherche uniquement

Anticorps Polyclonal de lapin anti-BCL9



Numéro de catalogue: 22947-1-AP

3 Publications

Informations de base

Numéro de catalogue:

22947-1-AP

Numéro d'acquisition GenBank:

BC116451

Méthode de purification:

Purification par affinité contre l'antigène

Taille:

150ul, Concentration: 1000 µg/ml by Nanodrop and 440 µg/ml by Bradford method using BSA as the standard;

Identification du gène (NCBI):

607

Dilutions recommandées:

WB 1:500-1:1000

IHC 1:20-1:200

IF 1:20-1:200

Hôte:

Lapin

Nom complet:

B-cell CLL/lymphoma 9

MW calculé

1426 aa, 149 kDa

Isotype:

IgG

MW observés:

149 kDa

Immunogen Catalog Number:

AG19158

Applications

Applications testées:

IF, IHC, WB, ELISA

Demandes citées:

IF, IHC, IP, WB

Spécificité de l'espèce:

Humain

Espèces citées:

Humain, souris

Remarque-IHC: il est suggéré de démasquer l'antigène avec un tampon de TE buffer pH 9,0; (*) A défaut, le démasquage de l'antigène peut être effectué avec un tampon citrate pH 6,0.

Contrôles positifs:

WB : cellules Jurkat,

IHC : tissu de cancer du foie humain, tissu de cancer du côlon humain

IF : cellules HeLa,

Informations générales

BCL9 is associated with B-cell acute lymphoblastic leukemia. It may be a target of translocation in B-cell malignancies with abnormalities of 1q21. Its function is unknown. The overexpression of BCL9 may be of pathogenic significance in B-cell malignancies.

Publications notables

Autrice	Pubmed ID	Journal	Application
Zesen Shang	31073027	J Biol Chem	WB, IF, IP
Xi Wang	35513844	Reprod Biol Endocrinol	WB, IHC
Yongxi Dong	36063753	Bioorg Chem	WB

Stockage

Stockage:

Stocker à -20°C. Stable pendant un an après l'expédition.

Tampon de stockage:

PBS avec azote de sodium à 0,02 % et glycérol à 50 % pH 7,3

L'aliquote n'est pas nécessaire pour le stockage à -20°C

*** Les 20ul contiennent 0,1% de BSA.

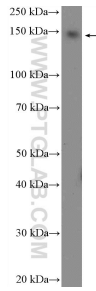
For technical support and original validation data for this product please contact:

T: 1 (888) 4PTGLAB (1-888-478-4522) (toll free in USA), or 1(312) 455-8498 (outside USA)

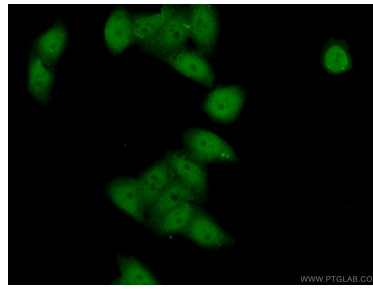
E: proteintech@ptglab.com
W: ptglab.com

This product is exclusively available under Proteintech Group brand and is not available to purchase from any other manufacturer.

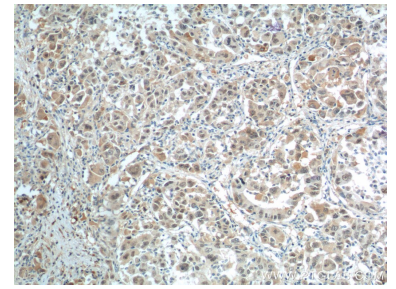
Données de validation sélectionnées



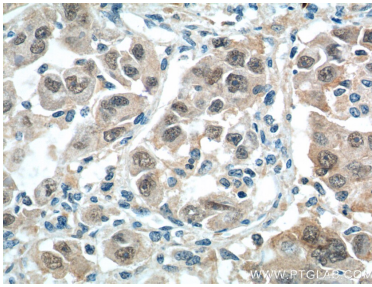
Jurkat cells were subjected to SDS PAGE followed by western blot with 22947-1-AP (BCL9 Antibody) at dilution of 1:600 incubated at room temperature for 1.5 hours.



Immunofluorescent analysis of (10% Formaldehyde) fixed HeLa cells using 22947-1-AP (BCL9 antibody) at dilution of 1:50 and Alexa Fluor 488-conjugated AffiniPure Goat Anti-Rabbit IgG(H+L).



Immunohistochemical analysis of paraffin-embedded human liver cancer tissue slide using 22947-1-AP (BCL9 Antibody) at dilution of 1:200 (under 10x lens).



Immunohistochemical analysis of paraffin-embedded human liver cancer tissue slide using 22947-1-AP (BCL9 Antibody) at dilution of 1:200 (under 40x lens).