

À des fins de recherche uniquement

Anticorps Polyclonal de lapin anti-MMP12



Numéro de catalogue: 22989-1-AP

25 Publications

Informations de base

Numéro de catalogue: 22989-1-AP	Numéro d'acquisition GenBank: BC112301	Méthode de purification: Purification par affinité contre l'antigène
Taille: 150ul , Concentration: 520 µg/ml by Nanodrop;	Identification du gène (NCBI): 4321	Dilutions recommandées: WB 1:500-1:3000 IHC 1:20-1:200
Hôte: Lapin	Nom complet: matrix metallopeptidase 12 (macrophage elastase)	
Isotype: IgG	MW calculé 470 aa, 54 kDa	
Immunogen Catalog Number: AG19068	MW observés: 54 kDa, 45 kDa	

Applications

Applications testées:

IHC, WB, ELISA

Demandes citées:

IF, IHC, WB

Spécificité de l'espèce:

Humain, rat, souris

Espèces citées:

Humain, Lapin, souris, Hamster

Remarque-IHC: il est suggéré de démasquer l'antigène avec un tampon de TE buffer pH 9,0; (*) À défaut, 'le démasquage de l'antigène peut être 'effectué avec un tampon citrate pH 6,0.

Contrôles positifs:

WB : tissu cérébral de souris, tissu cérébral de rat

IHC : tissu de cancer du poumon humain, tissu de cancer du sein humain, tissu pulmonaire humain

Informations générales

MMP12(Matrix metalloproteinase-12) is a 54 kDa proenzyme that is processed into a 45 kDa and then a 22 kDa active form(15723202). MMP9 and MMP12 promote intimal thickening by independent cleavage of N-cadherin, which elevates vascular smooth muscle cell proliferation via beta-catenin signalling. Its overexpression in myeloid lineage cells plays a key role in modulating myelopoiesis, immune suppression, and lung tumorigenesis(PMID: 21378275).

Publications notables

Autrice	Pubmed ID	Journal	Application
Zhen-Huang Chen	32918999	Mol Cell Neurosci	IHC
Ruijuan Guan	31704583	Redox Biol	WB
Jian Chen	34722509	Front Cell Dev Biol	IF

Stockage

Stockage:

Stocker à -20°C. Stable pendant un an après l'expédition.

Tampon de stockage:

PBS avec azoture de sodium à 0,02 % et glycérol à 50 % pH 7,3

L'aliquotage n'est pas nécessaire pour le stockage à -20C

*** Les 20ul contiennent 0,1% de BSA.

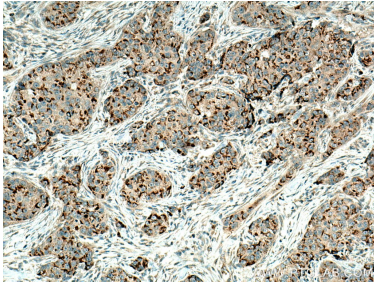
For technical support and original validation data for this product please contact:

T: 1 (888) 4PTGLAB (1-888-478-4522) (toll free in USA), or 1(312) 455-8498 (outside USA)

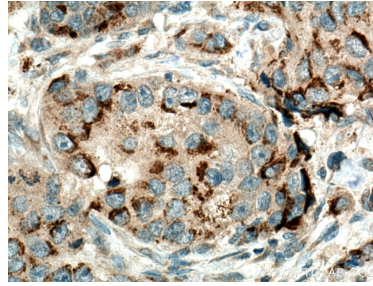
E: proteintech@ptglab.com
W: ptglab.com

This product is exclusively available under Proteintech Group brand and is not available to purchase from any other manufacturer.

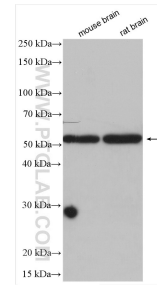
Données de validation sélectionnées



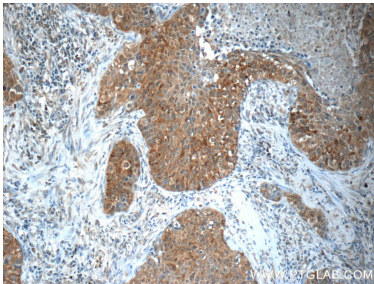
Immunohistochemical analysis of paraffin-embedded human breast cancer tissue slide using 22989-1-AP (MMP12 antibody) at dilution of 1:200 (under 10x lens). Heat mediated antigen retrieval with Tris-EDTA buffer (pH 9.0).



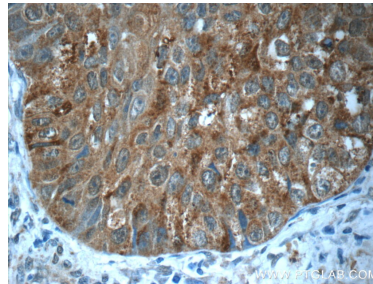
Immunohistochemical analysis of paraffin-embedded human breast cancer tissue slide using 22989-1-AP (MMP12 antibody) at dilution of 1:200 (under 40x lens). Heat mediated antigen retrieval with Tris-EDTA buffer (pH 9.0).



Various lysates were subjected to SDS PAGE followed by western blot with 22989-1-AP (MMP12 antibody) at dilution of 1:1500 incubated at room temperature for 1.5 hours.



Immunohistochemical analysis of paraffin-embedded human lung cancer tissue slide using 22989-1-AP (MMP12 Antibody) at dilution of 1:50 (under 10x lens).



Immunohistochemical analysis of paraffin-embedded human lung cancer tissue slide using 22989-1-AP (MMP12 Antibody) at dilution of 1:50 (under 40x lens).