

À des fins de recherche uniquement

Anticorps Polyclonal de lapin anti-GBP6



Numéro de catalogue: 23001-1-AP

2 Publications

Informations de base

Numéro de catalogue: 23001-1-AP	Numéro d'acquisition GenBank: BC131713	Méthode de purification: Purifié par affinité contre l'antigène
Taille: 150ul , Concentration: 900 µg/ml by Nanodrop and 420 µg/ml by Bradford method using BSA as the standard;	Identification du gène (NCBI): 163351	Dilutions recommandées: WB 1:1000-1:5000 IHC 1:20-1:200
Hôte: Lapin	Nom complet: guanylate binding protein family, member 6	
Isotype: IgG	MW calculé: 633 aa, 72 kDa	
Immunogen Catalog Number: AG19196	MW observés: 70 kDa	

Applications

Applications testées:

IHC, WB, ELISA

Demandes citées:

WB

Spécificité de l'espèce:

Humain

Espèces citées:

Humain

Remarque-IHC: il est suggéré de démasquer l'antigène avec un tampon de TE buffer pH 9,0; (*) A défaut, 'le démasquage de l'antigène peut être 'effectué avec un tampon citrate pH 6,0.

Contrôles positifs:

WB : cellules HeLa, cellules MCF-7

IHC : tissu testiculaire humain, tissu de cancer du poumon humain

Informations générales

Guanylate-binding protein 6 (GBP6) is a member of the guanylate-binding protein family and is best known as a gene induced by interferon- γ signalling. Interferon- γ is produced predominantly by NK and T-cells, indicating that GBP6 is involved in host immune response (PMID: 28747659, 27029383). GBP6 has 2 isoforms with the molecular mass of 34 and 72 kDa.

Publications notables

Autrice	Pubmed ID	Journal	Application
Kui Xiao	34714841	PLoS One	WB
Pei-Feng Liu	31707626	Clin Oral Investig	WB

Stockage

Stockage:

Stocker à -20°C. Stable pendant un an après l'expédition.

Tampon de stockage:

PBS avec azoture de sodium à 0,02 % et glycérol à 50 % pH 7,3

L'aliquotage n'est pas nécessaire pour le stockage à -20C

*** Les 20ul contiennent 0,1% de BSA.

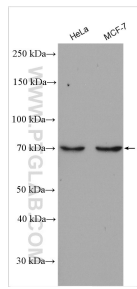
For technical support and original validation data for this product please contact:

T: 1 (888) 4PTGLAB (1-888-478-4522) (toll free in USA), or 1(312) 455-8498 (outside USA)

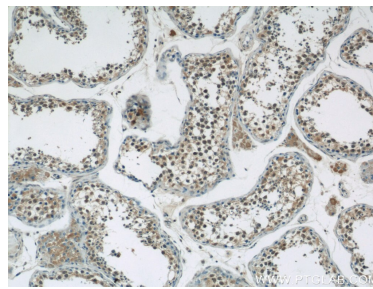
E: proteintech@ptglab.com
W: ptglab.com

This product is exclusively available under Proteintech Group brand and is not available to purchase from any other manufacturer.

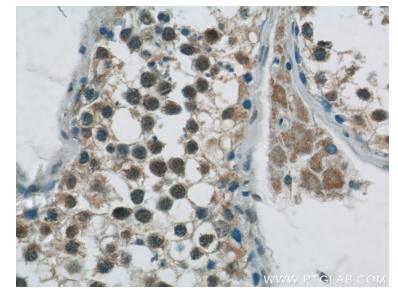
Données de validation sélectionnées



HeLa cells were subjected to SDS PAGE followed by western blot with 23001-1-AP (GBP6 antibody) at dilution of 1:2500 incubated at room temperature for 1.5 hours.



Immunohistochemical analysis of paraffin-embedded human testis tissue slide using 23001-1-AP (GBP6 Antibody) at dilution of 1:50 (under 10x lens).



Immunohistochemical analysis of paraffin-embedded human testis tissue slide using 23001-1-AP (GBP6 Antibody) at dilution of 1:50 (under 40x lens).