

À des fins de recherche uniquement

# Anticorps Polyclonal de lapin anti-PGLYRP2



Numéro de catalogue: 23029-1-AP

## Informations de base

<b>Numéro de catalogue:</b> 23029-1-AP	<b>Numéro d'acquisition GenBank:</b> BC136551	<b>Méthode de purification:</b> Purifié par affinité contre l'antigène
<b>Taille:</b> 150ul, Concentration: 300 µg/ml by Nanodrop and 180 µg/ml by Bradford method using BSA as the standard;	<b>Identification du gène (NCBI):</b> 114770	<b>Dilutions recommandées:</b> WB 1:500-1:2000 IP 0.5-4.0 ug for IP and 1:500-1:2000 for WB IHC 1:20-1:200
<b>Hôte:</b> Lapin	<b>Nom complet:</b> peptidoglycan recognition protein 2	
<b>Isotype:</b> IgG	<b>MW calculé:</b> 576 aa, 62 kDa	
<b>Immunogen Catalog Number:</b> AG19336	<b>MW observés:</b> 68 kDa	

## Applications

<b>Applications testées:</b> IHC, IP, WB, ELISA	<b>Contrôles positifs:</b> WB : tissu plasmatique humain, IP : tissu plasmatique humain, IHC : tissu de cancer du foie humain,
<b>Spécificité de l'espèce:</b> Humain	
<b>Remarque-IHC: il est suggéré de démasquer l'antigène avec un tampon de TE buffer pH 9.0; (*) À défaut, le démasquage de l'antigène peut être effectué avec un tampon citrate pH 6,0.</b>	

## Informations générales

Peptidoglycan recognition protein 2 (PGLYRP2) is an N-acetylmuramoyl-L-alanine amidase that hydrolyzes peptidoglycan, a ubiquitous component of bacterial cell walls (PMID: 14506276). It is involved in innate immunity. PGLYRP2 is primarily expressed in liver and secreted into blood (PMID: 11461926). The apparent molecular mass measured by SDS-PAGE is larger than calculated mass of 62 kDa, which is likely due to N-glycosylation (PMID: 16054449).

## Stockage

**Stockage:**  
Stocker à -20°C. Stable pendant un an après l'expédition.  
**Tampon de stockage:**  
PBS avec azoture de sodium à 0,02 % et glycérol à 50 % pH 7,3  
L'aliquotage n'est pas nécessaire pour le stockage à -20C

\*\*\* Les 20ul contiennent 0,1% de BSA.

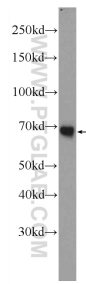
For technical support and original validation data for this product please contact:

T: 1 (888) 4PTGLAB (1-888-478-4522) (toll free in USA), or 1(312) 455-8498 (outside USA)

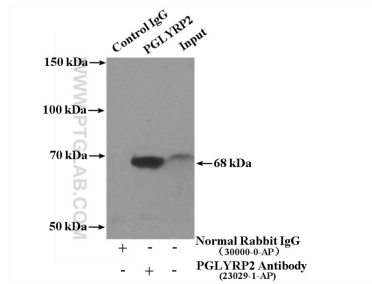
E: proteintech@ptglab.com  
W: ptglab.com

This product is exclusively available under Proteintech Group brand and is not available to purchase from any other manufacturer.

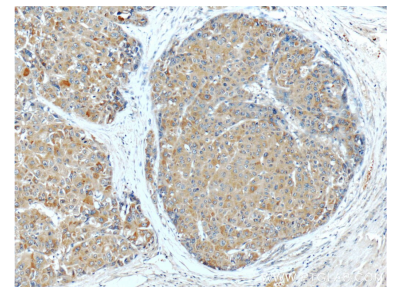
## Données de validation sélectionnées



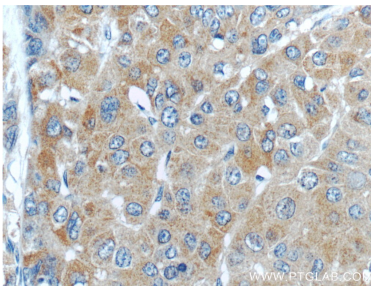
human plasma were subjected to SDS PAGE followed by western blot with 23029-1-AP (PGLYRP2 Antibody) at dilution of 1:1000 incubated at room temperature for 1.5 hours.



IP Result of anti-PGLYRP2 (IP:23029-1-AP, 4ug; Detection:23029-1-AP 1:1000) with human plasma lysate 4000ug.



Immunohistochemical analysis of paraffin-embedded human liver cancer tissue slide using 23029-1-AP (PGLYRP2 Antibody) at dilution of 1:50 (under 10x lens).



Immunohistochemical analysis of paraffin-embedded human liver cancer tissue slide using 23029-1-AP (PGLYRP2 Antibody) at dilution of 1:50 (under 40x lens).