

À des fins de recherche uniquement

# Anticorps Polyclonal de lapin anti-AKD1



Numéro de catalogue: 23042-1-AP

## Informations de base

<b>Numéro de catalogue:</b> 23042-1-AP	<b>Numéro d'acquisition GenBank:</b> BC153055	<b>Méthode de purification:</b> Purification par affinité contre l'antigène
<b>Taille:</b> 150ul , Concentration: 900 µg/ml by Nanodrop and 427 µg/ml by Bradford method using BSA as the standard;	<b>Identification du gène (NCBI):</b> 401271	<b>Dilutions recommandées:</b> WB 1:500-1:1000 IHC 1:20-1:200 IF 1:20-1:200
<b>Hôte:</b> Lapin	<b>Nom complet:</b> adenylate kinase domain containing 1	
<b>Isotype:</b> IgG	<b>MW calculé:</b> 1911 aa, 221 kDa	
<b>Immunogen Catalog Number:</b> AG19038	<b>MW observés:</b> 40-49 kDa	

## Applications

**Applications testées:**  
IF, IHC, WB, ELISA

**Spécificité de l'espèce:**  
Humain

**Remarque-IHC: il est suggéré de démasquer l'antigène avec un tampon de **TE buffer pH 9.0**; (\*) À défaut, 'le démasquage de l'antigène peut être effectué avec un tampon citrate pH 6,0.**

**Contrôles positifs:**

WB : cellules HEK-293,

IHC : tissu rénal humain, tissu testiculaire humain

IF : cellules HEK-293,

## Informations générales

### Stockage

**Stockage:**

Stocker à -20°C. Stable pendant un an après l'expédition.

**Tampon de stockage:**

PBS avec azoture de sodium à 0,02 % et glycérol à 50 % pH 7,3

L'aliquotage n'est pas nécessaire pour le stockage à -20C

**\*\*\* Les 20ul contiennent 0,1% de BSA.**

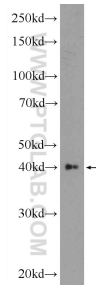
For technical support and original validation data for this product please contact:

T: 1 (888) 4PTGLAB (1-888-478-4522) (toll free in USA), or 1(312) 455-8498 (outside USA)

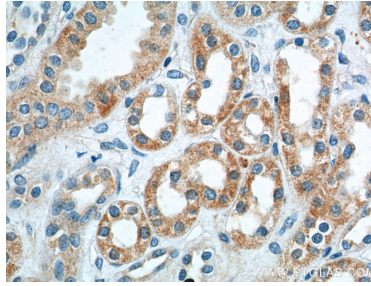
E: [proteintech@ptglab.com](mailto:proteintech@ptglab.com)  
W: [ptglab.com](http://ptglab.com)

**This product is exclusively available under Proteintech Group brand and is not available to purchase from any other manufacturer.**

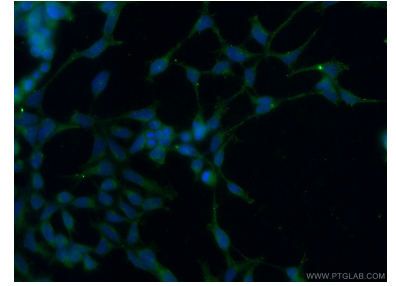
## Données de validation sélectionnées



HEK-293 cells were subjected to SDS PAGE followed by western blot with 23042-1-AP (AKD1 Antibody) at dilution of 1:600 incubated at room temperature for 1.5 hours.



Immunohistochemical analysis of paraffin-embedded human kidney tissue slide using 23042-1-AP (AKD1 Antibody) at dilution of 1:200 (under 40x lens).



Immunofluorescent analysis of (-20°C Ethanol) fixed HEK-293 cells using 23042-1-AP (AKD1 antibody) at dilution of 1:50 and Alexa Fluor 488-conjugated AffiniPure Goat Anti-Rabbit IgG(H+L).