

À des fins de recherche uniquement

Anticorps Polyclonal de lapin anti-F7



Numéro de catalogue: 23058-1-AP

1 Publications

Informations de base

Numéro de catalogue: 23058-1-AP	Numéro d'acquisition GenBank: BC130468	Méthode de purification: Purifié par affinité contre l'antigène
Taille: 150ul, Concentration: 1000 µg/ml by Nanodrop and 407 µg/ml by Bradford method using BSA as the standard;	Identification du gène (NCBI): 2155	Dilutions recommandées: WB 1:200-1:1000 IF 1:50-1:500
Hôte: Lapin	Nom complet: coagulation factor VII (serum prothrombin conversion accelerator)	
Isotype: IgG	MW calculé 466 aa, 52 kDa	
Immunogen Catalog Number: AG19324	MW observés: 49-55 kDa	

Applications

Applications testées: IF, WB, ELISA	Contrôles positifs:
Demandes citées: WB	WB : tissu placentaire humain, tissu hépatique de souris, tissu plasmatique humain
Spécificité de l'espèce: Humain, souris	IF : cellules HUVEC,
Espèces citées: Humain	

Informations générales

F7 (Coagulation factor VII) is also named as serum prothrombin conversion accelerator (SPCA). It is the key triggering enzyme of the extrinsic coagulation pathway. Hepatocytes are the predominant source of F7 production under normal physiologic conditions, although F7 is also expressed by monocytes/macrophages in inflammation and atherosclerosis (PMID:17018600). This protein has 2 isoforms produced by alternative splicing.

Publications notables

Autrice	Pubmed ID	Journal	Application
Anika Alberts	32286427	Sci Rep	WB

Stockage

Stockage:
Stocker à -20°C. Stable pendant un an après l'expédition.
Tampon de stockage:
PBS avec azote de sodium à 0,02 % et glycérol à 50 % pH 7,3
L'aliquotage n'est pas nécessaire pour le stockage à -20C

*** Les 20ul contiennent 0,1% de BSA.

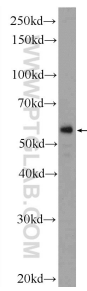
For technical support and original validation data for this product please contact:

T: 1 (888) 4PTGLAB (1-888-478-4522) (toll free in USA), or 1(312) 455-8498 (outside USA)

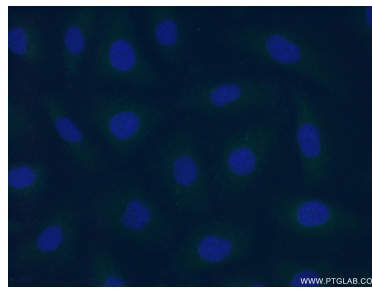
E: proteintech@ptglab.com
W: ptglab.com

This product is exclusively available under Proteintech Group brand and is not available to purchase from any other manufacturer.

Données de validation sélectionnées



human placenta tissue were subjected to SDS PAGE followed by western blot with 23058-1-AP (F7 Antibody) at dilution of 1:300 incubated at room temperature for 1.5 hours.



Immunofluorescent analysis of (-20°C Ethanol) fixed HUVEC cells using 23058-1-AP (F7 antibody) at dilution of 1:50 and Alexa Fluor 488-conjugated AffiniPure Goat Anti-Rabbit IgG(H+L).