

À des fins de recherche uniquement

Anticorps Polyclonal de lapin anti-Alpha Actin



Numéro de catalogue: 23082-1-AP

1 Publications

Informations de base

Numéro de catalogue:

23082-1-AP

Taille:

150ul, Concentration: 500 µg/ml by Nanodrop and 233 µg/ml by Bradford method using BSA as the standard;

Hôte:

Lapin

Isotype:

IgG

Immunogen Catalog Number:

AG19482

Numéro d'acquisition GenBank:

BC009978

Identification du gène (NCBI):

70

Nom complet:

actin, alpha, cardiac muscle 1

MW calculé

377 aa, 42 kDa

MW observés:

42-45 kDa

Méthode de purification:

Purification par affinité contre l'antigène

Dilutions recommandées:

WB 1:500-1:2000

IHC 1:20-1:200

Applications

Applications testées:

FC, IHC, WB, ELISA

Demandes citées:

WB

Spécificité de l'espèce:

Humain, souris

Remarque-IHC: il est suggéré de démasquer l'antigène avec un tampon de TE buffer pH 9.0; (*) À défaut, 'le démasquage de l'antigène peut être effectué avec un tampon citrate pH 6,0.

Contrôles positifs:

WB : tissu cardiaque de souris,

IHC : tissu cardiaque humain, tissu cardiaque de souris, tissu de côlon de souris, tissu de côlon humain, tissu de muscle squelettique de souris, tissu de muscle squelettique humain, tissu d'intestin grêle humain

Informations générales

Publications notables

Autrice	Pubmed ID	Journal	Application
Hideshi Okada	25466765	Circ Heart Fail	WB

Stockage

Stockage:

Stocker à -20°C. Stable pendant un an après l'expédition.

Tampon de stockage:

PBS avec azoture de sodium à 0,02 % et glycérol à 50 % pH 7,3

L'aliquotage n'est pas nécessaire pour le stockage à -20C

*** Les 20ul contiennent 0,1% de BSA.

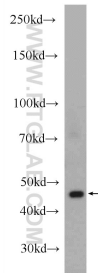
For technical support and original validation data for this product please contact:

T: 1 (888) 4PTGLAB (1-888-478-4522) (toll free in USA), or 1(312) 455-8498 (outside USA)

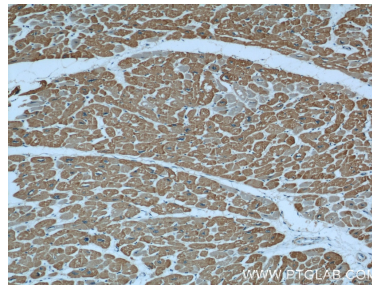
E: proteintech@ptglab.com
W: ptglab.com

This product is exclusively available under Proteintech Group brand and is not available to purchase from any other manufacturer.

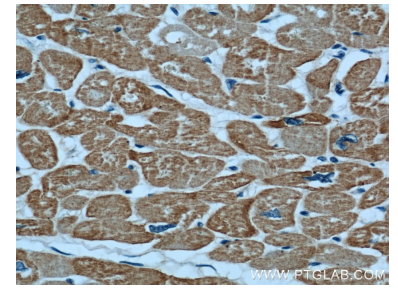
Données de validation sélectionnées



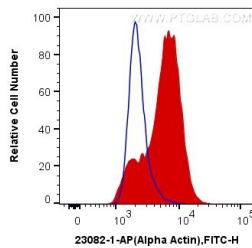
mouse heart tissue were subjected to SDS PAGE followed by western blot with 23082-1-AP (alpha Actin antibody at dilution of 1:1000 incubated at room temperature for 1.5 hours.



Immunohistochemical analysis of paraffin-embedded human heart using 23082-1-AP (alpha Actin antibody) at dilution of 1:100 (under 10x lens).



Immunohistochemical analysis of paraffin-embedded human heart using 23082-1-AP (alpha Actin antibody) at dilution of 1:100 (under 40x lens).



1X10⁶ C2C12 cells were intracellularly stained with 0.4 ug Anti-Human Alpha Actin (23082-1-AP) and CoraLite®488-Conjugated AffiniPure Goat Anti-Rabbit IgG(H+L) at dilution 1:1000 (red), or 0.4 ug Control Antibody. Cells were fixed with 4% PFA and permeabilized with Flow Cytometry Perm Buffer (PF00011-C).