

À des fins de recherche uniquement

# Anticorps Polyclonal de lapin anti-LRRTM2



Numéro de catalogue: 23094-1-AP

1 Publications

## Informations de base

<b>Numéro de catalogue:</b> 23094-1-AP	<b>Numéro d'acquisition GenBank:</b> BC126408	<b>Méthode de purification:</b> Purifié par affinité contre l'antigène
<b>Taille:</b> 150ul, Concentration: 450 µg/ml by Nanodrop and 333 µg/ml by Bradford method using BSA as the standard;	<b>Identification du gène (NCBI):</b> 26045	<b>Dilutions recommandées:</b> WB 1:500-1:1000
<b>Hôte:</b> Lapin	<b>Nom complet:</b> leucine rich repeat transmembrane neuronal 2	
<b>Isotype:</b> IgG	<b>MW calculé:</b> 516 aa, 59 kDa	
<b>Immunogen Catalog Number:</b> AG19422	<b>MW observés:</b> 59 kDa	

## Applications

<b>Applications testées:</b> WB, ELISA	<b>Contrôles positifs:</b> WB : tissu de moelle épinière de souris,
<b>Demandes citées:</b> IP	
<b>Spécificité de l'espèce:</b> Humain, souris	
<b>Espèces citées:</b> Humain	

## Informations générales

Leucine-rich repeat transmembrane proteins (LRRTMs) are synaptic cell adhesion molecules. LRRTMs are highly localized in the postsynaptic density and play various roles in the formation, maturation, and function of synapses (PMID: 25951919). LRRTM2 acts as a post-synaptic ligand of Neurexins. LRRTM2 regulates excitatory synapse development and function in the vertebrate nervous system (PMID: 20064387).

## Publications notables

Autrice	Pubmed ID	Journal	Application
Astrid Kollwe	34766907	Elife	IP

## Stockage

**Stockage:**  
Stocker à -20°C. Stable pendant un an après l'expédition.  
**Tampon de stockage:**  
PBS avec azote de sodium à 0,02 % et glycérol à 50 % pH 7,3  
L'aliquotage n'est pas nécessaire pour le stockage à -20C

\*\*\* Les 20ul contiennent 0,1% de BSA.

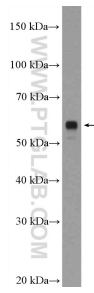
For technical support and original validation data for this product please contact:

T: 1 (888) 4PTGLAB (1-888-478-4522) (toll free in USA), or 1(312) 455-8498 (outside USA)

E: [proteintech@ptglab.com](mailto:proteintech@ptglab.com)  
W: [ptglab.com](http://ptglab.com)

This product is exclusively available under Proteintech Group brand and is not available to purchase from any other manufacturer.

## Données de validation sélectionnées



mouse spinal cord tissue were subjected to SDS PAGE followed by western blot with 23094-1-AP (LRRTM2 Antibody) at dilution of 1:600 incubated at room temperature for 1.5 hours.