

À des fins de recherche uniquement

Anticorps Polyclonal de lapin anti-SALL2



Numéro de catalogue: 23114-1-AP

Informations de base

Numéro de catalogue: 23114-1-AP	Numéro d'acquisition GenBank: BC136528	Méthode de purification: Purifié par affinité contre l'antigène
Taille: 150ul , Concentration: 1000 µg/ml by Nanodrop and 573 µg/ml by Bradford method using BSA as the standard;	Identification du gène (NCBI): 6297	Dilutions recommandées: WB 1:500-1:2000
Hôte: Lapin	Nom complet: sal-like 2 (Drosophila)	
Isotype: IgG	MW calculé: 1007 aa, 105 kDa	
Immunogen Catalog Number: AG19427	MW observés: 130 kDa	

Applications

Applications testées: WB, ELISA	Contrôles positifs: WB : cellules Jurkat, cellules HEK-293
Spécificité de l'espèce: Humain	

Informations générales

Sall2 (SALL2, sal-like 2, HSAL2, p150(Sal2)) are mammalian homologs of the Drosophila region-specific home-otic gene spalt (sal), which encodes a zinc finger-containing transcription regulator. Mammalian Sall1 may mediate higher order chromatin structure and may be a component of a distinct heterochromatin-dependent silencing process. Sall2 is a p53-independent regulator of p21 and BAX, and can function in some cell types as a regulator of cell growth and survival. Human Sall2 is present in brain, heart, kidney and pancreas. This antibody is specific to the SALL2 protein.

Stockage

Stockage:
Stocker à -20°C. Stable pendant un an après l'expédition.
Tampon de stockage:
PBS avec azoture de sodium à 0,02 % et glycérol à 50 % pH 7,3
L'aliquotage n'est pas nécessaire pour le stockage à -20C

*** Les 20ul contiennent 0,1% de BSA.

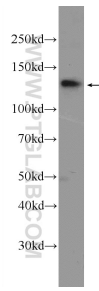
For technical support and original validation data for this product please contact:

T: 1 (888) 4PTGLAB (1-888-478-4522) (toll free in USA), or 1(312) 455-8498 (outside USA)

E: proteintech@ptglab.com
W: ptglab.com

This product is exclusively available under Proteintech Group brand and is not available to purchase from any other manufacturer.

Données de validation sélectionnées



Jurkat cells were subjected to SDS PAGE followed by western blot with 23114-1-AP (SALL2 Antibody) at dilution of 1:1000 incubated at room temperature for 1.5 hours.