

À des fins de recherche uniquement

# Anticorps Polyclonal de lapin anti-TMEM63C



Numéro de catalogue: 23115-1-AP

## Informations de base

Numéro de catalogue:

23115-1-AP

Numéro d'acquisition GenBank:

BC136613

Méthode de purification:

Purifié par affinité contre l'antigène

Taille:

150ul, Concentration: 1000 µg/ml by Nanodrop and 407 µg/ml by Bradford method using BSA as the standard;

Identification du gène (NCBI):

57156

Dilutions recommandées:

WB 1:500-1:2000

Hôte:

Lapin

Nom complet:

transmembrane protein 63C

MW calculé

806 aa, 93 kDa

Isotype:

IgG

MW observés:

93 kDa

Immunogen Catalog Number:

AG19428

## Applications

Applications testées:

WB, ELISA

Contrôles positifs:

WB : tissu cérébral de souris non bouilli,

Spécificité de l'espèce:

Humain, souris

## Informations générales

TMEM63C, also known as CSC1, is a member of the TMEM family. TMEM63C is expressed in kidney and associated with podocyte function (PMID: 32750436). Patients with focal segmental glomerulosclerosis exhibited specific TMEM63C loss in podocytes.

## Stockage

Stockage:

Stocker à -20°C. Stable pendant un an après l'expédition.

Tampon de stockage:

PBS avec azoture de sodium à 0,02 % et glycérol à 50 % pH 7,3

L'aliquotage n'est pas nécessaire pour le stockage à -20C

**\*\*\* Les 20ul contiennent 0,1% de BSA.**

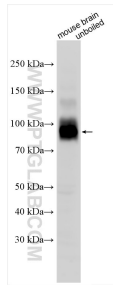
For technical support and original validation data for this product please contact:

T: 1 (888) 4PTGLAB (1-888-478-4522) (toll free in USA), or 1(312) 455-8498 (outside USA)

E: proteintech@ptglab.com  
W: ptglab.com

This product is exclusively available under Proteintech Group brand and is not available to purchase from any other manufacturer.

## Données de validation sélectionnées



unboiled mouse brain tissue was subjected to SDS PAGE followed by western blot with 23115-1-AP (TMEM63C antibody) at dilution of 1:1000 incubated at room temperature for 1.5 hours.