

À des fins de recherche uniquement

Anticorps Polyclonal de lapin anti-ESRP2



Numéro de catalogue: 23117-1-AP

1 Publications

Informations de base

Numéro de catalogue: 23117-1-AP	Numéro d'acquisition GenBank: BC030146	Méthode de purification: Purification par affinité contre l'antigène
Taille: 150ul, Concentration: 300 µg/ml by Nanodrop and 207 µg/ml by Bradford method using BSA as the standard;	Identification du gène (NCBI): 80004	Dilutions recommandées: WB 1:200-1:1000 IHC 1:50-1:500
Hôte: Lapin	Nom complet: epithelial splicing regulatory protein 2	
Isotype: IgG	MW calculé: 727 aa, 78 kDa	
Immunogen Catalog Number: AG19436	MW observés: 78 kDa	

Applications

Applications testées:
IHC, WB, ELISA

Spécificité de l'espèce:
Humain, souris

Espèces citées:
Humain

Contrôles positifs:

WB: cellules A431, cellules HeLa, cellules HepG2
IHC: tissu de cancer du sein humain,

Remarque-IHC: il est suggéré de démasquer l'antigène avec un tampon de **TE buffer pH 9.0**; (*) À défaut, 'le démasquage de l'antigène peut être effectué avec un tampon citrate pH 6,0.

Informations générales

ESRP2 (Epithelial Splicing Regulatory Protein 2), also known as RBM35B (RNA binding motif protein 35B), is a member of the heterogeneous nuclear ribonucleoprotein (hnRNP) family of RNA binding proteins. ESRP2 plays a role in the regulation of alternative splicing events of pre-mRNAs (PMID: 27401076). Overexpression of ESRP2 has been described in various malignant tumors, such as pancreatic ductal adenocarcinoma, oral squamous carcinoma, ovarian cancer, and luminal-type breast cancer (PMID: 33339518).

Publications notables

Autrice	Pubmed ID	Journal	Application
Kalpit Shah	32820253	Oncogene	

Stockage

Stockage:
Stocker à -20°C. Stable pendant un an après l'expédition.

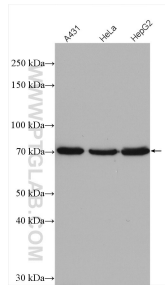
Tampon de stockage:
PBS avec azoture de sodium à 0,02 % et glycérol à 50 % pH 7,3
L'aliquotage n'est pas nécessaire pour le stockage à -20C

*** Les 20ul contiennent 0,1% de BSA.

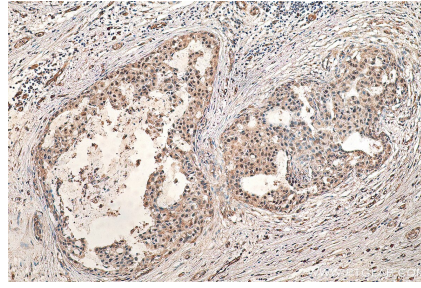
For technical support and original validation data for this product please contact:
T: 1 (888) 4PTGLAB (1-888-478-4522) (toll free in USA), or 1(312) 455-8498 (outside USA)
E: proteintech@ptglab.com
W: ptglab.com

This product is exclusively available under Proteintech Group brand and is not available to purchase from any other manufacturer.

Données de validation sélectionnées



Various lysates were subjected to SDS PAGE followed by western blot with 23117-1-AP (ESRP2 antibody) at dilution of 1:300 incubated at room temperature for 1.5 hours.



Immunohistochemical analysis of paraffin-embedded human breast cancer tissue slide using 23117-1-AP (ESRP2 antibody) at dilution of 1:200 (under 10x lens). Heat mediated antigen retrieval with Tris-EDTA buffer (pH 9.0).