

À des fins de recherche uniquement

Anticorps Polyclonal de lapin anti-SCT



Numéro de catalogue: 23125-1-AP

1 Publications

Informations de base

Numéro de catalogue:

23125-1-AP

Numéro d'acquisition GenBank:

BC146571

Méthode de purification:

Purifié par affinité contre l'antigène

Taille:

150ul, Concentration: 550 µg/ml by Nanodrop and 353 µg/ml by Bradford method using BSA as the standard;

Identification du gène (NCBI):

6343

Dilutions recommandées:

IHC 1:20-1:200

Hôte:

Lapin

Nom complet:

SCT

MW calculé

121 aa, 13 kDa

Isotype:

IgG

Immunogen Catalog Number:

AG19419

Applications

Applications testées:

IHC, ELISA

Contrôles positifs:

IHC : tissu de cancer du foie humain, tissu d'estomac humain

Demandes citées:

IF

Spécificité de l'espèce:

Humain

Remarque-IHC: il est suggéré de démasquer l'antigène avec un tampon de TE buffer pH 9.0; (*) À défaut, 'le démasquage de l'antigène peut être effectué avec un tampon citrate pH 6,0.

Informations générales

Publications notables

Auteur	Pubmed ID	Journal	Application
Hirohumi Suzuki	25458814	Tissue Cell	IF

Stockage

Stockage:

Stocker à -20°C. Stable pendant un an après l'expédition.

Tampon de stockage:

PBS avec azoture de sodium à 0,02 % et glycérol à 50 % pH 7,3

L'aliquotage n'est pas nécessaire pour le stockage à -20C

*** Les 20ul contiennent 0,1% de BSA.

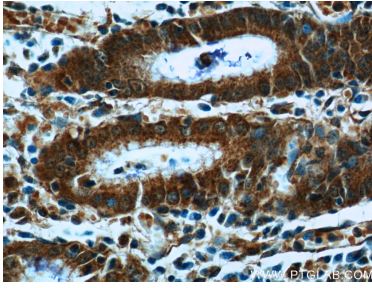
For technical support and original validation data for this product please contact:

T: 1 (888) 4PTGLAB (1-888-478-4522) (toll free in USA), or 1(312) 455-8498 (outside USA)

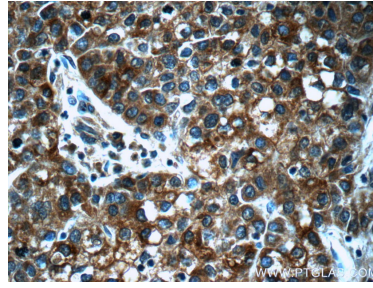
E: proteintech@ptglab.com
W: ptglab.com

This product is exclusively available under Proteintech Group brand and is not available to purchase from any other manufacturer.

Données de validation sélectionnées



Immunohistochemical analysis of paraffin-embedded human stomach tissue slide using 23125-1-AP (Secretin antibody at dilution of 1:50 (under 40x lens).



Immunohistochemical analysis of paraffin-embedded human liver cancer tissue slide using 23125-1-AP (Secretin antibody at dilution of 1:50 (under 40x lens).