

À des fins de recherche uniquement

Anticorps Polyclonal de lapin anti-CADM4



Numéro de catalogue: 23136-1-AP

Informations de base

Numéro de catalogue:
23136-1-AP

Taille:
150ul, Concentration: 500 µg/ml by
Nanodrop and 360 µg/ml by Bradford
method using BSA as the standard;

Hôte:
Lapin

Isotype:
IgG

Immunogen Catalog Number:
AG18922

Numéro d'acquisition GenBank:
BC141627

Identification du gène (NCBI):
199731

Nom complet:
cell adhesion molecule 4

MW calculé
388 aa, 43 kDa

MW observés:
65-70 kDa

Méthode de purification:
Purification par affinité contre
l'antigène

Dilutions recommandées:
WB 1:500-1:2000

Applications

Applications testées:
WB, ELISA

Spécificité de l'espèce:
Humain, rat, souris

Contrôles positifs:

WB : cellules RAW 264.7, cellules RAW264.7

Informations générales

CADM4, also known as IGSF4C or TSLL2, is a cell adhesion molecule belonging to the immunoglobulin superfamily. CADM4 has been shown to serve as a tumor suppressor.

Stockage

Stockage:
Stocker à -20°C. Stable pendant un an après l'expédition.

Tampon de stockage:
PBS avec azoture de sodium à 0,02 % et glycérol à 50 % pH 7,3
L'aliquotage n'est pas nécessaire pour le stockage à -20C

*** Les 20ul contiennent 0,1% de BSA.

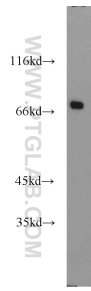
For technical support and original validation data for this product please contact:

T: 1 (888) 4PTGLAB (1-888-478-4522) (toll free
in USA), or 1(312) 455-8498 (outside USA)

E: proteintech@ptglab.com
W: ptglab.com

This product is exclusively available under Proteintech Group brand and is not available to purchase from any other manufacturer.

Données de validation sélectionnées



RAW264.7 cells were subjected to SDS PAGE followed by western blot with 23136-1-AP (CADM4 antibody) at dilution of 1:1000 incubated at room temperature for 1.5 hours.