

À des fins de recherche uniquement

Anticorps Polyclonal de lapin anti-ZFYVE19



Numéro de catalogue: 23163-1-AP

Informations de base

Numéro de catalogue: 23163-1-AP	Numéro d'acquisition GenBank: BC015738	Méthode de purification: Purification par affinité contre l'antigène
Taille: 150ul, Concentration: 1000 µg/ml by Nanodrop and 653 µg/ml by Bradford method using BSA as the standard;	Identification du gène (NCBI): 84936	Dilutions recommandées: WB 1:1000-1:4000 IP 0.5-4.0 ug for IP and 1:1000-1:4000 for WB IHC 1:20-1:200
Hôte: Lapin	Nom complet: zinc finger, FYVE domain containing 19	
Isotype: IgG	MW calculé 471 aa, 52 kDa	
Immunogen Catalog Number: AG19593	MW observés: 52 kDa	

Applications

Applications testées:

IHC, IP, WB, ELISA

Spécificité de l'espèce:

Humain

Remarque-IHC: il est suggéré de démasquer l'antigène avec un tampon de TE buffer pH 9.0; (*) À défaut, le démasquage de l'antigène peut être effectué avec un tampon citrate pH 6,0.

Contrôles positifs:

WB : cellules HeLa, cellules Raji

IP : cellules Raji,

IHC : tissu cardiaque humain, tissu de cancer du foie humain

Informations générales

Stockage

Stockage:

Stocker à -20°C. Stable pendant un an après l'expédition.

Tampon de stockage:

PBS avec azoture de sodium à 0,02 % et glycérol à 50 % pH 7,3

L'aliquotage n'est pas nécessaire pour le stockage à -20C

*** Les 20ul contiennent 0,1% de BSA.

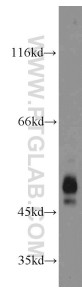
For technical support and original validation data for this product please contact:

T: 1 (888) 4PTGLAB (1-888-478-4522) (toll free in USA), or 1(312) 455-8498 (outside USA)

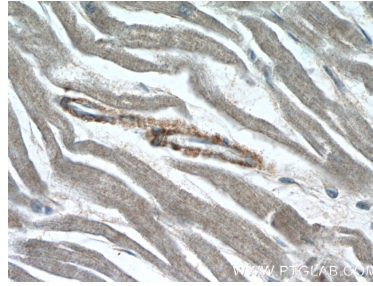
E: proteintech@ptglab.com
W: ptglab.com

This product is exclusively available under Proteintech Group brand and is not available to purchase from any other manufacturer.

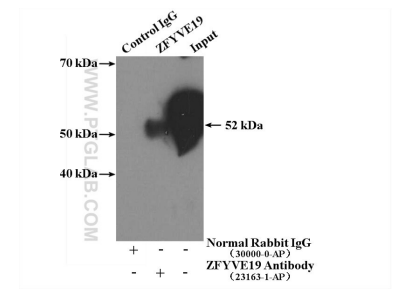
Données de validation sélectionnées



HeLa cells were subjected to SDS PAGE followed by western blot with 23163-1-AP (ZFYVE19 antibody) at dilution of 1:2000 incubated at room temperature for 1.5 hours.



Immunohistochemical analysis of paraffin-embedded human heart slide using 23163-1-AP (ZFYVE19 Antibody) at dilution of 1:50.



IP Result of anti-ZFYVE19 (IP:23163-1-AP, 4ug; Detection:23163-1-AP 1:2000) with Raji cells lysate 3880ug.