

À des fins de recherche uniquement

Anticorps Polyclonal de lapin anti-ERVWE1



Numéro de catalogue: 23172-1-AP

Informations de base

Numéro de catalogue: 23172-1-AP	Numéro d'acquisition GenBank: BC137381	Méthode de purification: Purification par affinité contre l'antigène
Taille: 150ul, Concentration: 220 µg/ml by Nanodrop and 180 µg/ml by Bradford method using BSA as the standard;	Identification du gène (NCBI): 30816	Dilutions recommandées: WB 1:500-1:1000
Hôte: Lapin	Nom complet: endogenous retroviral family W, env(C7), member 1	
Isotype: IgG	MW calculé: 538 aa, 60 kDa	
Immunogen Catalog Number: AG19227	MW observés: 70-73 kDa	

Applications

Applications testées: WB, ELISA	Contrôles positifs: WB : tissu testiculaire de souris, tissu testiculaire de rat
Spécificité de l'espèce: Humain, rat, souris	

Informations générales

ERVWE1 encodes a 538 amino-acid, 73-kDa glycosylated (60 kDa unglycosylated) envelope protein, Syncytin-1. It is expressed in the placental syncytiotrophoblast and participates in syncytium formation during placenta morphogenesis. Mounting evidence suggests that aberrant expression of ERVWE1 involves the etiology of schizophrenia.

Stockage

Stockage:
Stocker à -20°C. Stable pendant un an après l'expédition.
Tampon de stockage:
PBS avec azoture de sodium à 0,02 % et glycérol à 50 % pH 7,3
L'aliquotage n'est pas nécessaire pour le stockage à -20C

*** Les 20ul contiennent 0,1% de BSA.

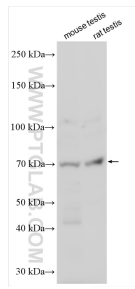
For technical support and original validation data for this product please contact:

T: 1 (888) 4PTGLAB (1-888-478-4522) (toll free in USA), or 1(312) 455-8498 (outside USA)

E: proteintech@ptglab.com
W: ptglab.com

This product is exclusively available under Proteintech Group brand and is not available to purchase from any other manufacturer.

Données de validation sélectionnées



Various lysates were subjected to SDS PAGE followed by western blot with 23172-1-AP (ERVWE1 antibody) at dilution of 1:500 incubated at room temperature for 1.5 hours.