

À des fins de recherche uniquement

Anticorps Polyclonal de lapin anti-MGME1



Numéro de catalogue: 23178-1-AP

Phare

2 Publications

Informations de base

Numéro de catalogue: 23178-1-AP	Numéro d'acquisition GenBank: BC016869	Méthode de purification: Purification par affinité contre l'antigène
Taille: 150ul, Concentration: 750 µg/ml by Nanodrop and 460 µg/ml by Bradford method using BSA as the standard;	Identification du gène (NCBI): 92667	Dilutions recommandées: WB 1:500-1:2000 IHC 1:20-1:200
Hôte: Lapin	Nom complet: chromosome 20 open reading frame 72	
Isotype: IgG	MW calculé 344 aa, 39 kDa	
Immunogen Catalog Number: AG19644	MW observés: 36-39 kDa	

Applications

Applications testées:

IHC, WB, ELISA

Demandes citées:

IF, IP, WB

Spécificité de l'espèce:

Humain, souris

Espèces citées:

souris

Remarque-IHC: il est suggéré de démasquer l'antigène avec un tampon de TE buffer pH 9,0; (*) A défaut, 'le démasquage de l'antigène peut être 'effectué avec un tampon citrate pH 6,0.

Contrôles positifs:

WB : cellules Jurkat, cellules A549, cellules HEK-293, cellules HepG2, cellules Y79, tissu hépatique de souris

IHC : tissu rénal humain, tissu de cancer du foie humain

Informations générales

MGME1, also named as C20orf72, is a single-stranded DNA (ssDNA) exonuclease involved in mitochondrial genome maintenance. It has preference for 5'-3' exonuclease activity. MGME1 cleaves single-stranded DNA (ssDNA) and several DNA or DNA-RNA chimeric oligonucleotides that showed free nucleic acid ends. It probably involved in mitochondrial DNA (mtDNA) repair, possibly via the processing of displaced DNA containing Okazaki fragments during RNA-primed DNA synthesis on the lagging strand or via processing of DNA flaps during long-patch base excision repair. This antibody detects the 35-40 kDa protein.

Publications notables

Autrice	Pubmed ID	Journal	Application
Jianli Tang	36106732	mBio	IF,IP
Hongxu Xian	35835107	Immunity	WB

Stockage

Stockage:

Stocker à -20°C. Stable pendant un an après l'expédition.

Tampon de stockage:

PBS avec azoture de sodium à 0,02 % et glycérol à 50 % pH 7,3

L'aliquotage n'est pas nécessaire pour le stockage à -20C

*** Les 20ul contiennent 0,1% de BSA.

For technical support and original validation data for this product please contact:

T: 1 (888) 4PTGLAB (1-888-478-4522) (toll free in USA), or 1(312) 455-8498 (outside USA)

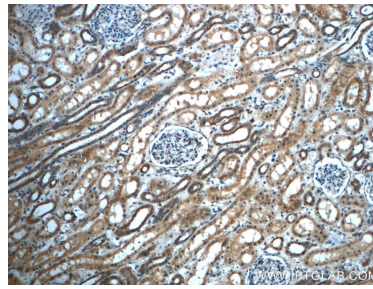
E: proteintech@ptglab.com
W: ptglab.com

This product is exclusively available under Proteintech Group brand and is not available to purchase from any other manufacturer.

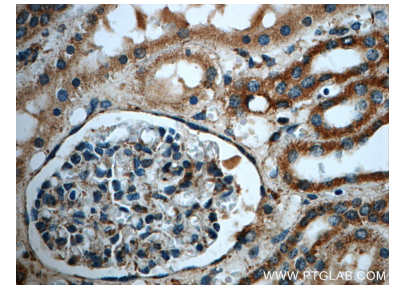
Données de validation sélectionnées



Jurkat cells were subjected to SDS PAGE followed by western blot with 23178-1-AP (MGME1 antibody) at dilution of 1:1000 incubated at room temperature for 1.5 hours.



Immunohistochemical analysis of paraffin-embedded human kidney slide using 23178-1-AP (MGME1 Antibody) at dilution of 1:50 (under 10x lens).



Immunohistochemical analysis of paraffin-embedded human kidney slide using 23178-1-AP (MGME1 Antibody) at dilution of 1:50 (under 40x lens).