

À des fins de recherche uniquement

# Anticorps Polyclonal de lapin anti-RHBDF2



Numéro de catalogue: 23181-1-AP

Phare

4 Publications

## Informations de base

Numéro de catalogue:

23181-1-AP

Numéro d'acquisition GenBank:

BC016034

Méthode de purification:

Purification par affinité contre l'antigène

Taille:

150ul, Concentration: 850 µg/ml by Nanodrop and 400 µg/ml by Bradford method using BSA as the standard;

Identification du gène (NCBI):

79651

Dilutions recommandées:

IHC 1:50-1:500

IF 1:50-1:500

Hôte:

Lapin

MW calculé

856 aa, 97 kDa

Isotype:

IgG

Immunogen Catalog Number:

AG19710

## Applications

Applications testées:

IF, IHC, ELISA

Contrôles positifs:

IHC : tissu de cancer du côlon humain,

IF : cellules A549,

Demandes citées:

IHC, WB

Spécificité de l'espèce:

Humain

Espèces citées:

Humain, singe

**Remarque-IHC: il est suggéré de démasquer l'antigène avec un tampon de TE buffer pH 9,0; (\*) A défaut, 'le démasquage de l'antigène peut être 'effectué avec un tampon citrate pH 6,0.**

## Informations générales

### Publications notables

Autrice	Pubmed ID	Journal	Application
Lei Wang	34736454	Cancer Cell Int	WB,IHC
Feifei Diao	37039642	J Virol	WB
Hanjuan Gong	36943228	FEBS Open Bio	WB,IHC

## Stockage

Stockage:

Stocker à -20°C. Stable pendant un an après l'expédition.

Tampon de stockage:

PBS avec azoture de sodium à 0,02 % et glycérol à 50 % pH 7,3

L'aliquotage n'est pas nécessaire pour le stockage à -20C

\*\*\* Les 20ul contiennent 0,1% de BSA.

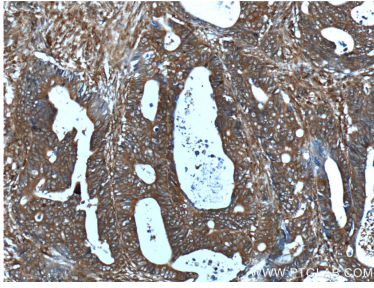
For technical support and original validation data for this product please contact:

T: 1 (888) 4PTGLAB (1-888-478-4522) (toll free in USA), or 1(312) 455-8498 (outside USA)

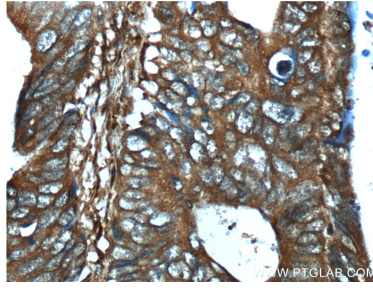
E: proteintech@ptglab.com  
W: ptglab.com

This product is exclusively available under Proteintech Group brand and is not available to purchase from any other manufacturer.

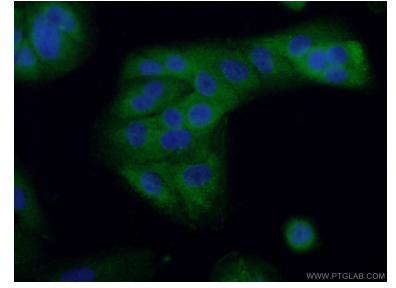
## Données de validation sélectionnées



Immunohistochemical analysis of paraffin-embedded human colon cancer tissue slide using 23181-1-AP (RHBDF2 Antibody) at dilution of 1:200 (under 10x lens).



Immunohistochemical analysis of paraffin-embedded human colon cancer tissue slide using 23181-1-AP (RHBDF2 Antibody) at dilution of 1:200 (under 40x lens).



Immunofluorescent analysis of (-20°C Ethanol) fixed A549 cells using 23181-1-AP (RHBDF2 antibody) at dilution of 1:50 and Alexa Fluor 488-conjugated AffiniPure Goat Anti-Rabbit IgG(H+L).