

À des fins de recherche uniquement

Anticorps Polyclonal de lapin anti-CIP2A



Numéro de catalogue: 23199-1-AP **Phare**

Informations de base

Numéro de catalogue: 23199-1-AP	Numéro d'acquisition GenBank: BC130564	Méthode de purification: Purifié par affinité contre l'antigène
Taille: 150ul, Concentration: 350 µg/ml by Nanodrop;	Identification du gène (NCBI): 57650	Dilutions recommandées: WB 1:500-1:2000 IHC 1:50-1:500
Hôte: Lapin	Nom complet: KIAA1524	
Isotype: IgG	MW calculé: 905 aa, 102 kDa	
Immunogen Catalog Number: AG19598	MW observés: 80-102 kDa	

Applications

Applications testées: IHC, WB, ELISA	Contrôles positifs: WB : cellules A549, cellules HEK-293, cellules U2OS
Spécificité de l'espèce: Humain	IHC : tissu de cancer du poumon humain, tissu de cancer du sein humain
Remarque-IHC: il est suggéré de démasquer l'antigène avec un tampon de TE buffer pH 9,0; (*) À défaut, 'le démasquage de l'antigène peut être effectué avec un tampon citrate pH 6,0.	

Informations générales

Cancerous inhibitor of protein phosphatase 2A (CIP2A) was originally identified as a cellular protein phosphatase 2A (PP2A) inhibitor, and has been shown to control oncogenic cellular signals by suppressing the tumor suppressor PP2A. CIP2A overexpression has been found in several human malignancies including breast cancer, hepatocellular carcinoma, gastric cancer, head and neck cancer, colon cancer, prostate cancer and non-small cell lung cancer. CIP2A is a 83-102 kDa cytoplasmic protein. (PMID: 26824320, PMID: 25458953, PMID: 29720672)

Stockage

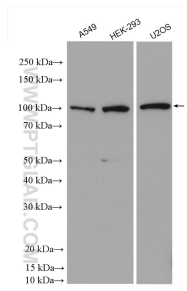
Stockage:
Stocker à -20°C. Stable pendant un an après l'expédition.
Tampon de stockage:
PBS avec azoture de sodium à 0,02 % et glycérol à 50 % pH 7,3
L'aliquotage n'est pas nécessaire pour le stockage à -20C

***** Les 20ul contiennent 0,1% de BSA.**

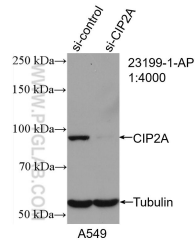
For technical support and original validation data for this product please contact:
T: 1 (888) 4PTGLAB (1-888-478-4522) (toll free in USA), or 1(312) 455-8498 (outside USA)
E: proteintech@ptglab.com
W: ptglab.com

This product is exclusively available under Proteintech Group brand and is not available to purchase from any other manufacturer.

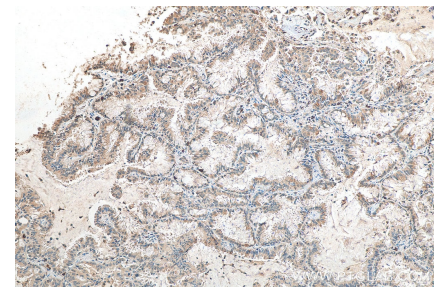
Données de validation sélectionnées



Various lysates were subjected to SDS PAGE followed by western blot with 23199-1-AP (KIAA1524 antibody) at dilution of 1:1000 incubated at room temperature for 1.5 hours.



WB result of CIP2A antibody (23199-1-AP; 1:4000; incubated at room temperature for 1.5 hours) with sh-Control and sh-CIP2A transfected A549 cells.



Immunohistochemical analysis of paraffin-embedded human lung cancer tissue slide using 23199-1-AP (CIP2A antibody) at dilution of 1:200 (under 10x lens). Heat mediated antigen retrieval with Tris-EDTA buffer (pH 9.0).