

À des fins de recherche uniquement

# Anticorps Polyclonal de lapin anti-DLX6



Numéro de catalogue: 23216-1-AP

Phare

1 Publications

## Informations de base

Numéro de catalogue:

23216-1-AP

Numéro d'acquisition GenBank:

BC069363

Méthode de purification:

Purification par affinité contre l'antigène

Taille:

150ul, Concentration: 260 µg/ml by Nanodrop and 200 µg/ml by Bradford method using BSA as the standard;

1750

Identification du gène (NCBI):

Nom complet:

distal-less homeobox 6

Dilutions recommandées:

WB 1:200-1:1000  
IHC 1:50-1:500

Hôte:

Lapin

MW calculé

175 aa, 20 kDa

Isotype:

IgG

MW observés:

32 kDa

Immunogen Catalog Number:

AG19724

## Applications

Applications testées:

IHC, WB, ELISA

Demandes citées:

WB

Spécificité de l'espèce:

Humain, souris

Espèces citées:

Humain

**Remarque-IHC: il est suggéré de démasquer l'antigène avec un tampon de TE buffer pH 9,0; (\*) À défaut, le démasquage de l'antigène peut être effectué avec un tampon citrate pH 6,0.**

Contrôles positifs:

WB : cellule NCCIT,

IHC : tissu embryonnaire de souris,

## Informations générales

### Publications notables

Autrice	Pubmed ID	Journal	Application
Wei Yu	36601767	Oncol Rep	WB

## Stockage

Stockage:

Stocker à -20°C. Stable pendant un an après l'expédition.

Tampon de stockage:

PBS avec azoture de sodium à 0,02 % et glycérol à 50 % pH 7,3

L'aliquotage n'est pas nécessaire pour le stockage à -20C

\*\*\* Les 20ul contiennent 0,1% de BSA.

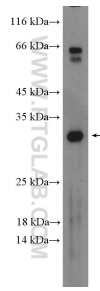
For technical support and original validation data for this product please contact:

T: 1 (888) 4PTGLAB (1-888-478-4522) (toll free in USA), or 1(312) 455-8498 (outside USA)

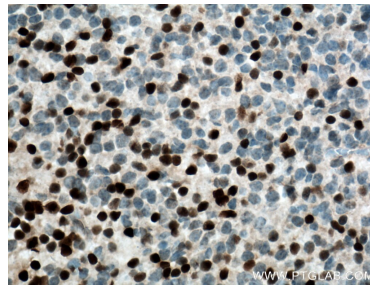
E: [proteintech@ptglab.com](mailto:proteintech@ptglab.com)  
W: [ptglab.com](http://ptglab.com)

This product is exclusively available under Proteintech Group brand and is not available to purchase from any other manufacturer.

## Données de validation sélectionnées



NCCIT cell were subjected to SDS PAGE followed by western blot with 23216-1-AP (DLX6 Antibody) at dilution of 1:100 incubated at room temperature for 1.5 hours.



Immunohistochemical analysis of paraffin-embedded mouse embryo tissue slide using 23216-1-AP (DLX6 Antibody) at dilution of 1:200 (under 40x lens). Heat mediated antigen retrieval with Tris-EDTA buffer (pH 9.0).