

À des fins de recherche uniquement

Anticorps Polyclonal de lapin anti-LRRC47



Numéro de catalogue: 23217-1-AP

Phare

1 Publications

Informations de base

Numéro de catalogue:

23217-1-AP

Numéro d'acquisition GenBank:

BC031301

Méthode de purification:

Purifié par affinité contre l'antigène

Taille:

150ul, Concentration: 350 µg/ml by Nanodrop and 167 µg/ml by Bradford method using BSA as the standard;

Identification du gène (NCBI):

57470

Dilutions recommandées:

WB 1:500-1:2000

IHC 1:20-1:200

IF 1:20-1:200

Hôte:

Lapin

MW calculé

583 aa, 63 kDa

Isotype:

IgG

MW observés:

63 kDa

Immunogen Catalog Number:

AG19736

Applications

Applications testées:

IF, IHC, WB, ELISA

Demandes citées:

WB

Spécificité de l'espèce:

Humain, rat, souris

Espèces citées:

Humain

Remarque-IHC: il est suggéré de démasquer l'antigène avec un tampon de TE buffer pH 9,0; (*) À défaut, le démasquage de l'antigène peut être effectué avec un tampon citrate pH 6,0.

Contrôles positifs:

WB : tissu hépatique de souris, cellules L02, cellules Neuro-2a, cellules NIH/3T3, tissu hépatique de rat

IHC : tissu pancréatique humain,

IF : cellules L02,

Informations générales

Publications notables

Autrice	Pubmed ID	Journal	Application
Michael Ameisemeier	33208940	Nature	WB

Stockage

Stockage:

Stocker à -20°C. Stable pendant un an après l'expédition.

Tampon de stockage:

PBS avec azoture de sodium à 0,02 % et glycérol à 50 % pH 7,3

L'aliquotage n'est pas nécessaire pour le stockage à -20C

*** Les 20ul contiennent 0,1% de BSA.

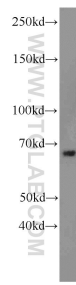
For technical support and original validation data for this product please contact:

T: 1 (888) 4PTGLAB (1-888-478-4522) (toll free in USA), or 1(312) 455-8498 (outside USA)

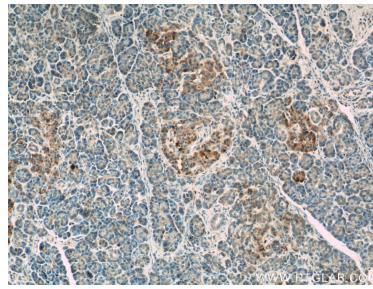
E: proteintech@ptglab.com
W: ptglab.com

This product is exclusively available under Proteintech Group brand and is not available to purchase from any other manufacturer.

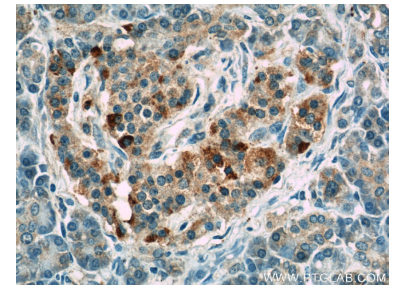
Données de validation sélectionnées



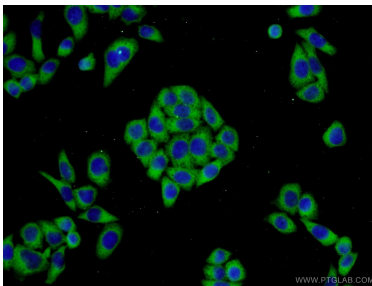
mouse liver tissue were subjected to SDS PAGE followed by western blot with 23217-1-AP (LRRC47 antibody) at dilution of 1:1000 incubated at room temperature for 1.5 hours.



Immunohistochemical analysis of paraffin-embedded human pancreas slide using 23217-1-AP (LRRC47 Antibody) at dilution of 1:50.



Immunohistochemical analysis of paraffin-embedded human pancreas slide using 23217-1-AP (LRRC47 Antibody) at dilution of 1:50.



Immunofluorescent analysis of L02 cells using 23217-1-AP (LRRC47 antibody) at dilution of 1:50 and Alexa Fluor 488-conjugated AffiniPure Goat Anti-Rabbit IgG(H+L).