

À des fins de recherche uniquement

# Anticorps Polyclonal de lapin anti-ATG2A



Numéro de catalogue: 23226-1-AP

Phare

8 Publications

## Informations de base

<b>Numéro de catalogue:</b> 23226-1-AP	<b>Numéro d'acquisition GenBank:</b> BC110650	<b>Méthode de purification:</b> Purifié par affinité contre l'antigène
<b>Taille:</b> 150ul , Concentration: 600 µg/ml by Nanodrop;	<b>Identification du gène (NCBI):</b> 23130	<b>Dilutions recommandées:</b> WB 1:1000-1:8000 IHC 1:20-1:200
<b>Hôte:</b> Lapin	<b>Nom complet:</b> ATG2 autophagy related 2 homolog A (S. cerevisiae)	
<b>Isotype:</b> IgG	<b>MW calculé:</b> 1938 aa, 213 kDa	
<b>Immunogen Catalog Number:</b> AG19709	<b>MW observés:</b> 215 kDa	

## Applications

### Applications testées:

IHC, WB, ELISA

### Demandes citées:

CoIP, IF, IHC, Peptide array, WB

### Spécificité de l'espèce:

Humain

### Espèces citées:

Humain

**Remarque-IHC: il est suggéré de démasquer l'antigène avec un tampon de TE buffer pH 9,0; (\*) À défaut, le démasquage de l'antigène peut être effectué avec un tampon citrate pH 6,0.**

### Contrôles positifs:

WB : cellules K-562, cellules MCF-7, cellules Raji

IHC : tissu d'amygdalite humain, tissu rénal humain

## Informations générales

### Publications notables

Autrice	Pubmed ID	Journal	Application
Jay Xiaojun Tan	36071159	Nature	WB
Ying Li	33124742	FASEB J	WB
Elodie Mailler	34799570	Nat Commun	IF

## Stockage

### Stockage:

Stocker à -20°C. Stable pendant un an après l'expédition.

### Tampon de stockage:

PBS avec azoture de sodium à 0,02 % et glycérol à 50 % pH 7,3

L'aliquotage n'est pas nécessaire pour le stockage à -20C

\*\*\* Les 20ul contiennent 0,1% de BSA.

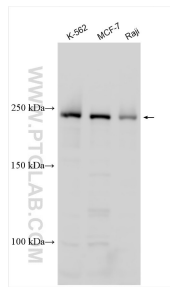
For technical support and original validation data for this product please contact:

T: 1 (888) 4PTGLAB (1-888-478-4522) (toll free in USA), or 1(312) 455-8498 (outside USA)

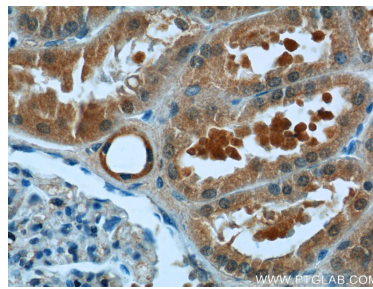
E: proteintech@ptglab.com  
W: ptglab.com

This product is exclusively available under Proteintech Group brand and is not available to purchase from any other manufacturer.

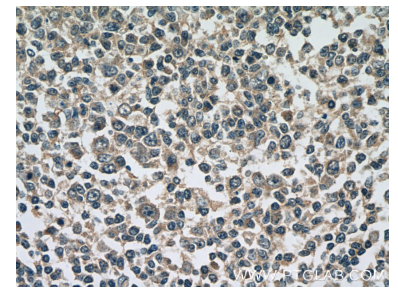
## Données de validation sélectionnées



Various lysates were subjected to SDS PAGE followed by western blot with 23226-1-AP (ATG2A antibody) at dilution of 1:4000 incubated at room temperature for 1.5 hours.



Immunohistochemical analysis of paraffin-embedded human kidney tissue slide using 23226-1-AP (ATG2A Antibody) at dilution of 1:50 (under 40x lens).



Immunohistochemical analysis of paraffin-embedded human tonsillitis tissue slide using 23226-1-AP (ATG2A Antibody) at dilution of 1:50 (under 40x lens).