

À des fins de recherche uniquement

Anticorps Polyclonal de lapin anti-ZNF311



Numéro de catalogue: 23243-1-AP

Informations de base

Numéro de catalogue: 23243-1-AP	Numéro d'acquisition GenBank: BC136745	Méthode de purification: Purification par affinité contre l'antigène
Taille: 150ul , Concentration: 800 µg/ml by Nanodrop and 407 µg/ml by Bradford method using BSA as the standard;	Identification du gène (NCBI): 282890	Dilutions recommandées: WB 1:1000-1:4000 IHC 1:20-1:200
Hôte: Lapin	Nom complet: zinc finger protein 311	
Isotype: IgG	MW calculé: 666 aa, 76 kDa	
Immunogen Catalog Number: AG19624	MW observés: 60-70 kDa	

Applications

Applications testées: IHC, WB, ELISA	Contrôles positifs: WB : cellules HL-60, IHC : tissu testiculaire humain, tissu rénal humain
Spécificité de l'espèce: Humain	

Remarque-IHC: il est suggéré de démasquer l'antigène avec un tampon de TE buffer pH 9.0; (*) À défaut, le démasquage de l'antigène peut être effectué avec un tampon citrate pH 6,0.

Informations générales

Zinc finger protein 311 (ZNF311), also named Zinc finger protein zfp-31 (ZFP31), is involved in regulation of transcription. It belongs to the krueppel C2H2-type zinfinger protein family, and contains 14 C2H2-type zinc fingers and 1 KRAB domain. This antibody specifically reacts with ZNF311 protein.

Stockage

Stockage:
Stocker à -20°C. Stable pendant un an après l'expédition.
Tampon de stockage:
PBS avec azoture de sodium à 0,02 % et glycérol à 50 % pH 7,3
L'aliquotage n'est pas nécessaire pour le stockage à -20C

*** Les 20ul contiennent 0,1% de BSA.

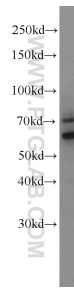
For technical support and original validation data for this product please contact:

T: 1 (888) 4PTGLAB (1-888-478-4522) (toll free in USA), or 1(312) 455-8498 (outside USA)

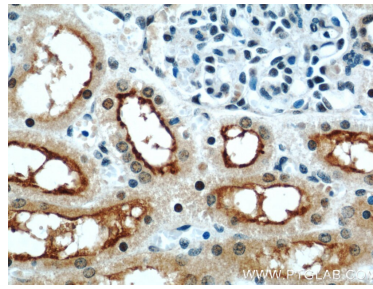
E: proteintech@ptglab.com
W: ptglab.com

This product is exclusively available under Proteintech Group brand and is not available to purchase from any other manufacturer.

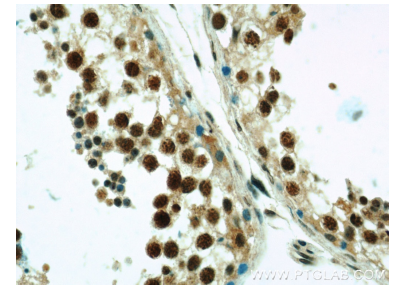
Données de validation sélectionnées



HL-60 cells were subjected to SDS PAGE followed by western blot with 23243-1-AP (ZNF311 antibody) at dilution of 1:4000 incubated at room temperature for 1.5 hours.



Immunohistochemical analysis of paraffin-embedded human kidney slide using 23243-1-AP (ZNF311 Antibody) at dilution of 1:50.



Immunohistochemical analysis of paraffin-embedded human testis slide using 23243-1-AP (ZNF311 Antibody) at dilution of 1:50.