

À des fins de recherche uniquement

Anticorps Polyclonal de lapin anti-IFIT1



Numéro de catalogue: 23247-1-AP

Phare

22 Publications

Informations de base

Numéro de catalogue:

23247-1-AP

Taille:

150ul, Concentration: 600 µg/ml by Nanodrop;

Hôte:

Lapin

Isotype:

IgG

Immunogen Catalog Number:

AG19691

Numéro d'acquisition GenBank:

BC007091

Identification du gène (NCBI):

3434

Nom complet:

interferon-induced protein with tetratricopeptide repeats 1

MW calculé

478 aa, 55 kDa

MW observés:

55 KDa

Méthode de purification:

Purifié par affinité contre l'antigène

Dilutions recommandées:

WB 1:1000-1:4000

IHC 1:200-1:800

Applications

Applications testées:

IHC, WB, ELISA

Demandes citées:

IF, IHC, WB

Spécificité de l'espèce:

Humain

Espèces citées:

Humain, souris

Contrôles positifs:

WB: IFN beta treated HeLa cells,

IHC: tissu rénal humain, tissu de cancer du foie humain, tissu de cancer du sein humain

Remarque-IHC: il est suggéré de démasquer l'antigène avec un tampon de TE buffer pH 9,0; (*) À défaut, le démasquage de l'antigène peut être effectué avec un tampon citrate pH 6,0.

Informations générales

IFIT1, also known as glucocorticoid-attenuated response gene 16 protein (GARG-16), is a 463 amino acid protein belonging to the IFIT family. IFIT genes comprise a large family with three (IFIT1, IFIT2, and IFIT3) and four (IFIT1, IFIT2, IFIT3, and IFIT5) members in mice and humans, respectively. IFIT1 specifically bound virus PPP-RNA forms a complex with IFIT2 and IFIT3 to sequester the viral PPP-RNA and prevent virus replication.

Publications notables

Autrice	Pubmed ID	Journal	Application
Zhangtao Jiang	27681138	J Virol	WB
Gaurav Raikhy	31292244	J Virol	IF
Matthew L Scott	31666385	J Virol	WB

Stockage

Stockage:

Stocker à -20°C. Stable pendant un an après l'expédition.

Tampon de stockage:

PBS avec azoture de sodium à 0,02 % et glycérol à 50 % pH 7,3

L'aliquotage n'est pas nécessaire pour le stockage à -20C

*** Les 20ul contiennent 0,1% de BSA.

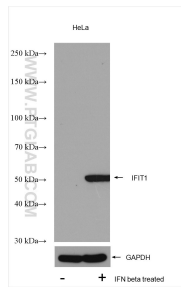
For technical support and original validation data for this product please contact:

T: 1 (888) 4PTGLAB (1-888-478-4522) (toll free in USA), or 1(312) 455-8498 (outside USA)

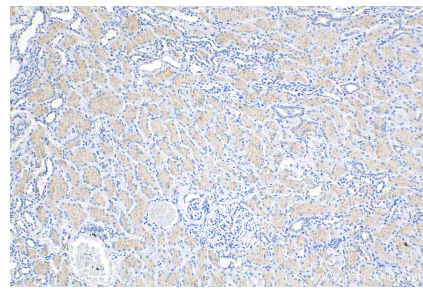
E: proteintech@ptglab.com
W: ptglab.com

This product is exclusively available under Proteintech Group brand and is not available to purchase from any other manufacturer.

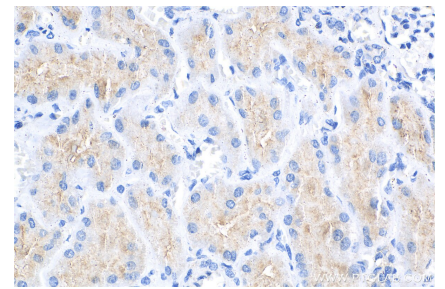
Données de validation sélectionnées



untreated and IFN beta treated HeLa cells were subjected to SDS PAGE followed by western blot with 23247-1-AP (IFIT1 antibody) at dilution of 1:2000 incubated at room temperature for 1.5 hours.



Immunohistochemical analysis of paraffin-embedded human kidney tissue slide using 23247-1-AP (IFIT1 antibody) at dilution of 1:400 (under 10x lens). Heat mediated antigen retrieval with Tris-EDTA buffer (pH 9.0).



Immunohistochemical analysis of paraffin-embedded human kidney tissue slide using 23247-1-AP (IFIT1 antibody) at dilution of 1:400 (under 40x lens). Heat mediated antigen retrieval with Tris-EDTA buffer (pH 9.0).