

À des fins de recherche uniquement

# Anticorps Polyclonal de lapin anti-TRIF/TICAM1



Numéro de catalogue: 23288-1-AP

15 Publications

## Informations de base

Numéro de catalogue:

23288-1-AP

Taille:

150ul, Concentration: 500 µg/ml by Nanodrop and 300 µg/ml by Bradford method using BSA as the standard;

Hôte:

Lapin

Isotype:

IgG

Immunogen Catalog Number:

AG19779

Numéro d'acquisition GenBank:

BC035331

Identification du gène (NCBI):

148022

Nom complet:

toll-like receptor adaptor molecule 1

MW calculé

712 aa, 76 kDa

MW observés:

76 kDa

Méthode de purification:

Purification par affinité contre l'antigène

Dilutions recommandées:

WB 1:500-1:2000

IHC 1:50-1:500

## Applications

Applications testées:

IHC, WB, ELISA

Demandes citées:

IF, WB

Spécificité de l'espèce:

Humain

Espèces citées:

Humain, porc, rat, souris

**Remarque-IHC: il est suggéré de démasquer l'antigène avec un tampon de TE buffer pH 9,0; (\*) A défaut, le démasquage de l'antigène peut être effectué avec un tampon citrate pH 6,0.**

Contrôles positifs:

WB : cellules Raji, cellules Ramos

IHC : tissu cérébral humain, tissu hépatique humain, tissu testiculaire humain

## Informations générales

### Publications notables

Autrice	Pubmed ID	Journal	Application
Chang Liu	36230117	Foods	WB
Ying Tu	36155221	Environ Pollut	WB
Jiaming Guo	29156775	Oncotarget	WB

## Stockage

Stockage:

Stocker à -20°C. Stable pendant un an après l'expédition.

Tampon de stockage:

PBS avec azoture de sodium à 0,02 % et glycérol à 50 % pH 7,3

L'aliquotage n'est pas nécessaire pour le stockage à -20C

\*\*\* Les 20ul contiennent 0,1% de BSA.

For technical support and original validation data for this product please contact:

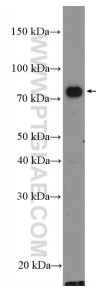
T: 1 (888) 4PTGLAB (1-888-478-4522) (toll free in USA), or 1(312) 455-8498 (outside USA)

E: proteintech@ptglab.com

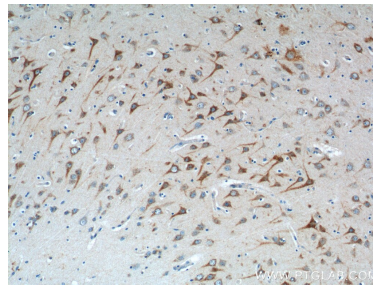
W: ptglab.com

This product is exclusively available under Proteintech Group brand and is not available to purchase from any other manufacturer.

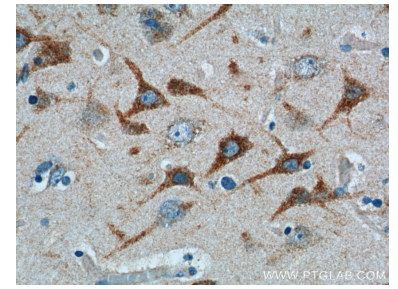
## Données de validation sélectionnées



Raji cells were subjected to SDS PAGE followed by western blot with 23288-1-AP (TRIF/TICAM1 antibody) at dilution of 1:1000 incubated at room temperature for 1.5 hours.



Immunohistochemical analysis of paraffin-embedded human brain tissue slide using 23288-1-AP (TRIF/TICAM1 antibody) at dilution of 1:200 (under 10x lens).



Immunohistochemical analysis of paraffin-embedded human brain tissue slide using 23288-1-AP (TRIF/TICAM1 antibody) at dilution of 1:200 (under 40x lens).