

À des fins de recherche uniquement

Anticorps Polyclonal de lapin anti-BCMO1



Numéro de catalogue: 23308-1-AP

Informations de base

Numéro de catalogue: 23308-1-AP	Numéro d'acquisition GenBank: BC126210	Méthode de purification: Purification par affinité contre l'antigène
Taille: 150ul , Concentration: 800 µg/ml by Nanodrop and 360 µg/ml by Bradford method using BSA as the standard;	Identification du gène (NCBI): 53630	Dilutions recommandées: WB 1:200-1:1000 IHC 1:20-1:200
Hôte: Lapin	Nom complet: beta-carotene 15,15'-monooxygenase	
Isotype: IgG	MW calculé: 547 aa, 63 kDa	
Immunogen Catalog Number: AG19732	MW observés: 65 kDa	

Applications

Applications testées:

IHC, WB, ELISA

Spécificité de l'espèce:

Humain, souris

Remarque-IHC: il est suggéré de démasquer l'antigène avec un tampon de TE buffer pH 9.0; (*) À défaut, 'le démasquage de l'antigène peut être effectué avec un tampon citrate pH 6,0.

Contrôles positifs:

WB : cellules COLO 320, tissu de côlon de souris

IHC : tissu testiculaire humain,

Informations générales

BCMO1(Beta,beta-carotene 15,15'-monooxygenase) is also named as BCDO, BCDO1 and belongs to the carotenoid oxygenase family.The human BCMO1 cDNA encodes a 63-kDa protein with homologies to members of a large and diverse family of polyene chain oxidases and carotenoid cleavage enzymes.Although BCMO1 can be detected in several tissues, its expression is most pronounced in intestinal mucosa and liver(PMID:16504037).It catalyzes the central cleavage of β-carotene to all-trans retinal and is the key enzyme in the intestinal metabolism of carotenes to vitamin A.

Stockage

Stockage:

Stocker à -20°C. Stable pendant un an après l'expédition.

Tampon de stockage:

PBS avec azoture de sodium à 0,02 % et glycérol à 50 % pH 7,3

L'aliquotage n'est pas nécessaire pour le stockage à -20C

*** Les 20ul contiennent 0,1% de BSA.

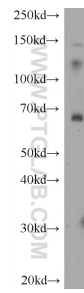
For technical support and original validation data for this product please contact:

T: 1 (888) 4PTGLAB (1-888-478-4522) (toll free in USA), or 1(312) 455-8498 (outside USA)

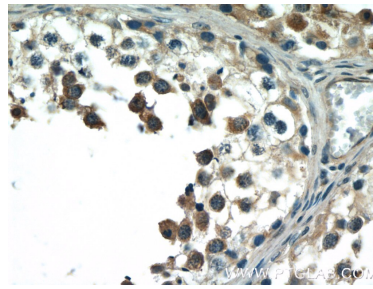
E: proteintech@ptglab.com
W: ptglab.com

This product is exclusively available under Proteintech Group brand and is not available to purchase from any other manufacturer.

Données de validation sélectionnées



COLO 320 cells were subjected to SDS PAGE followed by western blot with 23308-1-AP (BCMO1 Antibody) at dilution of 1:300 incubated at room temperature for 1.5 hours.



Immunohistochemical analysis of paraffin-embedded human testis tissue slide using 23308-1-AP (BCMO1 Antibody) at dilution of 1:50 (under 40x lens).