

À des fins de recherche uniquement

# Anticorps Polyclonal de lapin anti-p57Kip2



Numéro de catalogue: 23317-1-AP

Phare

3 Publications

## Informations de base

Numéro de catalogue:

23317-1-AP

Taille:

150ul, Concentration: 750 µg/ml by Nanodrop and 433 µg/ml by Bradford method using BSA as the standard;

Hôte:

Lapin

Isotype:

IgG

Immunogen Catalog Number:

AG19849

Numéro d'acquisition GenBank:

BC067842

Identification du gène (NCBI):

1028

Nom complet:

cyclin-dependent kinase inhibitor 1C (p57, Kip2)

MW calculé

316 aa, 32 kDa

MW observés:

57 kDa

Méthode de purification:

Purification par affinité contre l'antigène

Dilutions recommandées:

WB 1:1000-1:8000

IHC 1:20-1:200

## Applications

Applications testées:

IHC, WB, ELISA

Demandes citées:

CoIP, IHC, WB

Spécificité de l'espèce:

Humain

Espèces citées:

Humain

**Remarque-IHC: il est suggéré de démasquer l'antigène avec un tampon de TE buffer pH 9,0; (\*) A défaut, 'le démasquage de l'antigène peut être 'effectué avec un tampon citrate pH 6,0.**

Contrôles positifs:

WB : cellules HeLa, cellules Jurkat, cellules SH-SY5Y

IHC : tissu placentaire humain,

## Informations générales

CDKN1C, also named as p57KIP2 and KIP2, belongs to the CDI family. CDKN1C is a potent tight-binding inhibitor of several G1 cyclin/CDK complexes (cyclin E-CDK2, cyclin D2-CDK4, and cyclin A-CDK2) and, to lesser extent, of the mitotic cyclin B-CDC2. It is a negative regulator of cell proliferation. CDKN1C may play a role in maintenance of the non-proliferative state throughout life.

## Publications notables

Autrice	Pubmed ID	Journal	Application
Lu Yi	34650035	Cell Death Dis	WB,CoIP,IHC
Xiao-Yan He	28003306	Clin Cancer Res	WB
Weidong Lin	37212524	Cancer Med	WB,IHC

## Stockage

Stockage:

Stocker à -20°C. Stable pendant un an après l'expédition.

Tampon de stockage:

PBS avec azoture de sodium à 0,02 % et glycérol à 50 % pH 7,3

L'aliquotage n'est pas nécessaire pour le stockage à -20C

**\*\*\* Les 20ul contiennent 0,1% de BSA.**

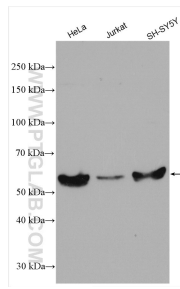
For technical support and original validation data for this product please contact:

T: 1 (888) 4PTGLAB (1-888-478-4522) (toll free in USA), or 1(312) 455-8498 (outside USA)

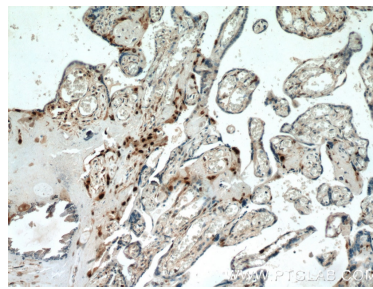
E: [proteintech@ptglab.com](mailto:proteintech@ptglab.com)  
W: [ptglab.com](http://ptglab.com)

**This product is exclusively available under Proteintech Group brand and is not available to purchase from any other manufacturer.**

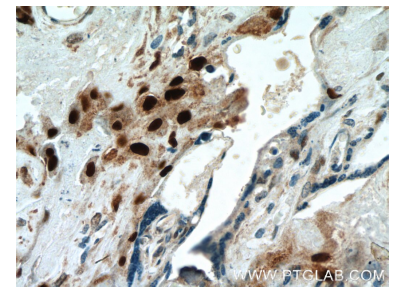
## Données de validation sélectionnées



Various lysates were subjected to SDS PAGE followed by western blot with 23317-1-AP (p57Kip2 antibody) at dilution of 1:4000 incubated at room temperature for 1.5 hours.



Immunohistochemical analysis of paraffin-embedded human placenta tissue slide using 23317-1-AP (p57Kip2 antibody at dilution of 1:200 (under 10x lens).



Immunohistochemical analysis of paraffin-embedded human placenta tissue slide using 23317-1-AP (p57Kip2 antibody at dilution of 1:200 (under 40x lens).