

À des fins de recherche uniquement

Anticorps Polyclonal de lapin anti-Eg5



Numéro de catalogue: 23333-1-AP

Phare

11 Publications

Informations de base

Numéro de catalogue:

23333-1-AP

Taille:

150ul, Concentration: 400 µg/ml by Nanodrop and 233 µg/ml by Bradford method using BSA as the standard;

Hôte:

Lapin

Isotype:

IgG

Immunogen Catalog Number:

AG18695

Numéro d'acquisition GenBank:

BC136474

Identification du gène (NCBI):

3832

Nom complet:

kinesin family member 11

MW calculé

1056 aa, 119 kDa

MW observés:

120-130 kDa

Méthode de purification:

Purifié par affinité contre l'antigène

Dilutions recommandées:

WB 1:1000-1:4000

IP 0.5-4.0 µg for IP and 1:500-1:2000 for WB

IHC 1:20-1:200

IF 1:200-1:800

Applications

Applications testées:

IF, IHC, IP, WB, ELISA

Demandes citées:

IHC, WB

Spécificité de l'espèce:

Humain

Espèces citées:

Humain, souris

Remarque-IHC: il est suggéré de démasquer l'antigène avec un tampon de TE buffer pH 9,0; (*) A défaut, le démasquage de l'antigène peut être effectué avec un tampon citrate pH 6,0.

Contrôles positifs:

WB : cellules HEK-293, cellules HeLa, cellules Jurkat, cellules K-562, cellules Raji

IP : cellules Raji,

IHC : tissu de cancer du poumon humain, tissu de cancer de l'endomètre humain, tissu d'hyperplasie de la prostate humaine

IF : cellules HepG2,

Informations générales

Eg5 is a plus-end-directed microtubule motor encoded by KIF11 gene. It is an essential mitotic kinesin that plays a pivotal role in the formation and maintenance of bipolar spindle during early prometaphase. Eg5 has been implicated in tumorigenesis, and its overexpression has been found in various cancer tissues.

Publications notables

Autrice	Pubmed ID	Journal	Application
Yuanyuan Shi	36123339	Cell Death Dis	WB, IHC
Xie Mengyan	36176446	Front Pharmacol	WB
Xishan Li	32509165	Am J Transl Res	WB

Stockage

Stockage:

Stocker à -20°C. Stable pendant un an après l'expédition.

Tampon de stockage:

PBS avec azote de sodium à 0,02 % et glycérol à 50 % pH 7,3

L'aliquotage n'est pas nécessaire pour le stockage à -20°C

*** Les 20ul contiennent 0,1% de BSA.

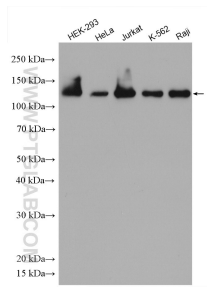
For technical support and original validation data for this product please contact:

T: 1 (888) 4PTGLAB (1-888-478-4522) (toll free in USA), or 1(312) 455-8498 (outside USA)

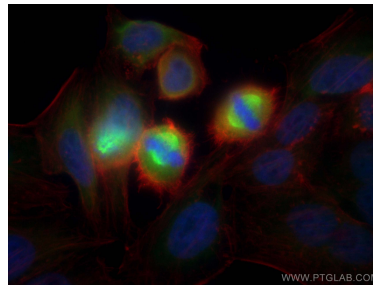
E: proteintech@ptglab.com
W: ptglab.com

This product is exclusively available under Proteintech Group brand and is not available to purchase from any other manufacturer.

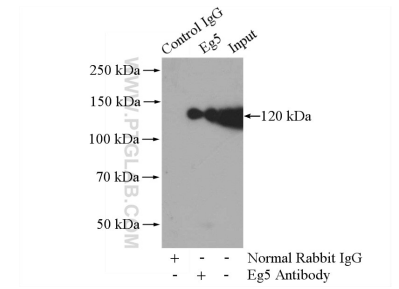
Données de validation sélectionnées



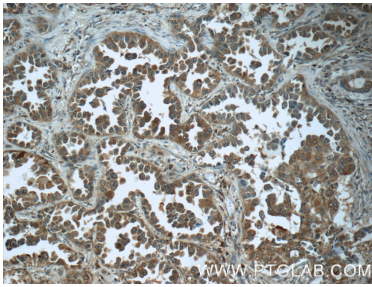
Various lysates were subjected to SDS PAGE followed by western blot with 23333-1-AP (Eg5 antibody) at dilution of 1:4000 incubated at room temperature for 1.5 hours.



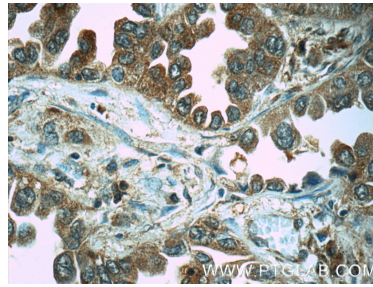
Immunofluorescent analysis of (4% PFA) fixed HepG2 cells using Eg5 antibody (23333-1-AP) at dilution of 1:400 and CoraLite®488-Conjugated AffiniPure Goat Anti-Rabbit IgG(H+L), CL594-phalloidin (red).



IP Result of anti-Eg5 (IP:23333-1-AP, 4ug; Detection:23333-1-AP 1:1000) with Raji cells lysate 2000ug.



Immunohistochemical analysis of paraffin-embedded human lung cancer tissue slide using 23333-1-AP (Eg5 antibody at dilution of 1:50) (under 10x lens).



Immunohistochemical analysis of paraffin-embedded human lung cancer tissue slide using 23333-1-AP (Eg5 antibody at dilution of 1:50) (under 40x lens).