

À des fins de recherche uniquement

Anticorps Polyclonal de lapin anti-TMTC1



Numéro de catalogue: 23349-1-AP

Informations de base

Numéro de catalogue:

23349-1-AP

Taille:

150ul, Concentration: 1000 µg/ml by Nanodrop and 520 µg/ml by Bradford method using BSA as the standard;

Hôte:

Lapin

Isotype:

IgG

Immunogen Catalog Number:

AG19944

Numéro d'acquisition GenBank:

BC042083

Identification du gène (NCBI):

83857

Nom complet:

transmembrane and tetra-tryptophan repeat containing 1

MW calculé

882 aa, 99 kDa

MW observés:

99 kDa, 65 kDa

Méthode de purification:

Purification par affinité contre l'antigène

Dilutions recommandées:

WB 1:500-1:1000

Applications

Applications testées:

WB, ELISA

Spécificité de l'espèce:

Humain, souris

Contrôles positifs:

WB : tissu vésical de souris, tissu de côlon de souris, tissu splénique de souris

Informations générales

Stockage

Stockage:

Stocker à -20°C. Stable pendant un an après l'expédition.

Tampon de stockage:

PBS avec azote de sodium à 0,02 % et glycérol à 50 % pH 7,3

L'aliquotage n'est pas nécessaire pour le stockage à -20°C

*** Les 20ul contiennent 0,1% de BSA.

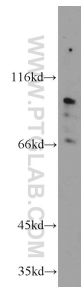
For technical support and original validation data for this product please contact:

T: 1 (888) 4PTGLAB (1-888-478-4522) (toll free in USA), or 1(312) 455-8498 (outside USA)

E: proteintech@ptglab.com
W: ptglab.com

This product is exclusively available under Proteintech Group brand and is not available to purchase from any other manufacturer.

Données de validation sélectionnées



mouse bladder tissue were subjected to SDS PAGE followed by western blot with 23349-1-AP (TMTC1 antibody) at dilution of 1:1000 incubated at room temperature for 1.5 hours.