

À des fins de recherche uniquement

Anticorps Polyclonal de lapin anti-FCHSD1



Numéro de catalogue: 23362-1-AP

1 Publications

Informations de base

Numéro de catalogue:

23362-1-AP

Numéro d'acquisition GenBank:

BC047016

Méthode de purification:

Purification par affinité contre l'antigène

Taille:

150ul, Concentration: 550 µg/ml by Nanodrop and 400 µg/ml by Bradford method using BSA as the standard;

Identification du gène (NCBI):

89848

Dilutions recommandées:

WB 1:500-1:2000
IHC 1:50-1:500

Hôte:

Lapin

MW calculé

690 aa, 77 kDa

Isotype:

IgG

MW observés:

46-50 kDa

Immunogen Catalog Number:

AG19963

Applications

Applications testées:

IHC, WB, ELISA

Contrôles positifs:

WB : cellules HEK-293, cellules HeLa, cellules Jurkat, cellules K-562

Demandes citées:

WB

IHC : tissu de cancer du sein humain,

Spécificité de l'espèce:

Humain

Espèces citées:

souris

Remarque-IHC: il est suggéré de démasquer l'antigène avec un tampon de TE buffer pH 9,0; (*) À défaut, le démasquage de l'antigène peut être effectué avec un tampon citrate pH 6,0.

Informations générales

Publications notables

Autrice	Pubmed ID	Journal	Application
Takahiro Kawasaki	34168078	Proc Natl Acad Sci U S A	WB

Stockage

Stockage:

Stocker à -20°C. Stable pendant un an après l'expédition.

Tampon de stockage:

PBS avec azoture de sodium à 0,02 % et glycérol à 50 % pH 7,3

L'aliquotage n'est pas nécessaire pour le stockage à -20C

*** Les 20ul contiennent 0,1% de BSA.

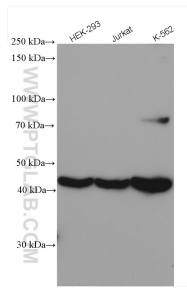
For technical support and original validation data for this product please contact:

T: 1 (888) 4PTGLAB (1-888-478-4522) (toll free in USA), or 1(312) 455-8498 (outside USA)

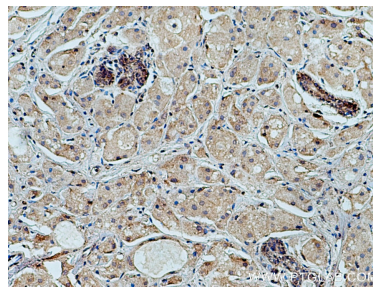
E: proteintech@ptglab.com
W: ptglab.com

This product is exclusively available under Proteintech Group brand and is not available to purchase from any other manufacturer.

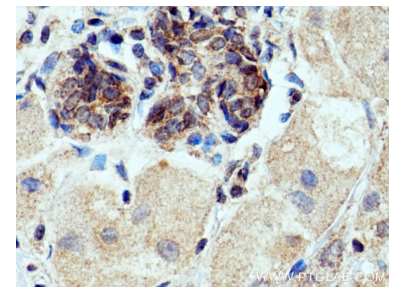
Données de validation sélectionnées



Various lysates were subjected to SDS PAGE followed by western blot with 23362-1-AP (FCHSD1 antibody) at dilution of 1:1000 incubated at room temperature for 1.5 hours.



Immunohistochemical analysis of paraffin-embedded human breast cancer tissue slide using 23362-1-AP (FCHSD1 antibody) at dilution of 1:200 (under 10x lens). Heat mediated antigen retrieval with Tris-EDTA buffer (pH 9.0).



Immunohistochemical analysis of paraffin-embedded human breast cancer tissue slide using 23362-1-AP (FCHSD1 antibody) at dilution of 1:200 (under 40x lens). Heat mediated antigen retrieval with Tris-EDTA buffer (pH 9.0).