

À des fins de recherche uniquement

Anticorps Polyclonal de lapin anti-ARID2



Numéro de catalogue: 23406-1-AP

Informations de base

Numéro de catalogue:

23406-1-AP

Taille:

150ul , Concentration: 233 µg/ml by Bradford method using BSA as the standard;

Hôte:

Lapin

Isotype:

IgG

Immunogen Catalog Number:

AG19968

Numéro d'acquisition GenBank:

BC090062

Identification du gène (NCBI):

196528

Nom complet:

AT rich interactive domain 2 (ARID, RFX-like)

MW calculé

1835 aa, 197 kDa

MW observés:

200-230 kDa

Méthode de purification:

Purification par affinité contre l'antigène

Dilutions recommandées:

WB 1:500-1:1000

Applications

Applications testées:

WB, ELISA

Spécificité de l'espèce:

Humain

Contrôles positifs:

WB : cellules Jurkat, cellules K-562

Informations générales

Stockage

Stockage:

Stocker à -20°C. Stable pendant un an après l'expédition.

Tampon de stockage:

PBS avec azoture de sodium à 0,02 % et glycérol à 50 % pH 7,3

L'aliquotage n'est pas nécessaire pour le stockage à -20C

*** Les 20ul contiennent 0,1% de BSA.

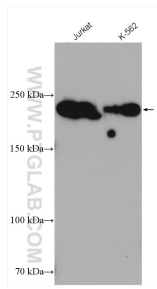
For technical support and original validation data for this product please contact:

T: 1 (888) 4PTGLAB (1-888-478-4522) (toll free in USA), or 1(312) 455-8498 (outside USA)

E: proteintech@ptglab.com
W: ptglab.com

This product is exclusively available under Proteintech Group brand and is not available to purchase from any other manufacturer.

Données de validation sélectionnées



Various lysates were subjected to SDS PAGE followed by western blot with 23406-1-AP (ARID2 antibody) at dilution of 1:600 incubated at room temperature for 1.5 hours.