

À des fins de recherche uniquement

Anticorps Polyclonal de lapin anti-DOCK180



Numéro de catalogue: 23421-1-AP

2 Publications

Informations de base

Numéro de catalogue:

23421-1-AP

Taille:

150ul, Concentration: 1000 µg/ml by Nanodrop and 440 µg/ml by Bradford method using BSA as the standard;

Hôte:

Lapin

Isotype:

IgG

Immunogen Catalog Number:

AG18069

Numéro d'acquisition GenBank:

BC146857

Identification du gène (NCBI):

1793

Nom complet:

dedicator of cytokinesis 1

MW calculé

1865 aa, 215 kDa

MW observés:

215 kDa

Méthode de purification:

Purification par affinité contre l'antigène

Dilutions recommandées:

WB 1:500-1:2000

IP 0.5-4.0 ug for IP and 1:500-1:2000 for WB

IHC 1:20-1:200

IF 1:10-1:100

Applications

Applications testées:

IF, IHC, IP, WB, ELISA

Demandes citées:

WB

Spécificité de l'espèce:

Humain

Espèces citées:

souris

Remarque-IHC: il est suggéré de démasquer l'antigène avec un tampon de TE buffer pH 9,0; (*) A défaut, le démasquage de l'antigène peut être effectué avec un tampon citrate pH 6,0.

Contrôles positifs:

WB : cellules HEK-293, cellules A431, cellules HeLa, cellules LNCaP, cellules MCF-7

IP : cellules HeLa,

IHC : tissu de côlon humain,

IF : cellules HeLa,

Informations générales

Publications notables

Autrice	Pubmed ID	Journal	Application
Xujuan Sun	29802377	Cell Death Dis	WB
Hua Qu	33627322	Diabetes	WB

Stockage

Stockage:

Stocker à -20°C. Stable pendant un an après l'expédition.

Tampon de stockage:

PBS avec azoture de sodium à 0,02 % et glycérol à 50 % pH 7,3

L'aliquotage n'est pas nécessaire pour le stockage à -20C

*** Les 20ul contiennent 0,1% de BSA.

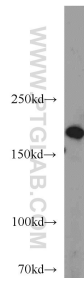
For technical support and original validation data for this product please contact:

T: 1 (888) 4PTGLAB (1-888-478-4522) (toll free in USA), or 1(312) 455-8498 (outside USA)

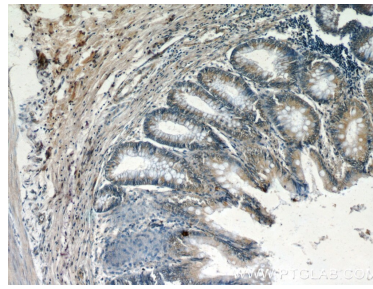
E: proteintech@ptglab.com
W: ptglab.com

This product is exclusively available under Proteintech Group brand and is not available to purchase from any other manufacturer.

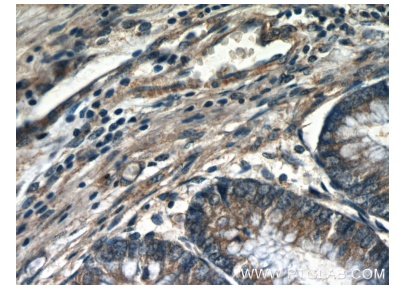
Données de validation sélectionnées



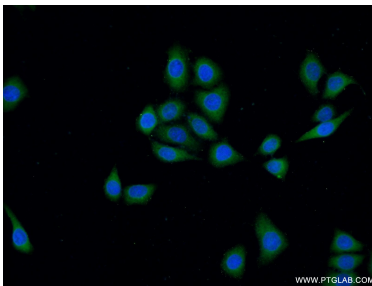
HEK-293 cells were subjected to SDS PAGE followed by western blot with 23421-1-AP (DOCK180 antibody) at dilution of 1:1000 incubated at room temperature for 1.5 hours.



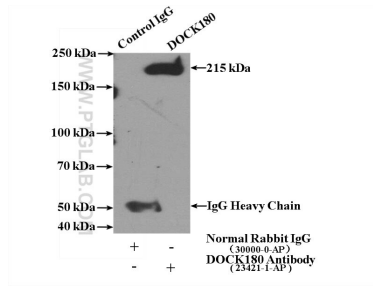
Immunohistochemical analysis of paraffin-embedded human colon slide using 23421-1-AP (DOCK180 antibody at dilution of 1:50.



Immunohistochemical analysis of paraffin-embedded human colon slide using 23421-1-AP (DOCK180 antibody at dilution of 1:50.



Immunofluorescent analysis of (-20°C Ethanol) fixed HeLa cells using 23421-1-AP (DOCK180 antibody) at dilution of 1:25 and Alexa Fluor 488-conjugated AffiniPure Goat Anti-Rabbit IgG(H+L).



IP Result of anti-DOCK180 (IP:23421-1-AP, 4ug; Detection:23421-1-AP 1:1000) with HeLa cells lysate 3200ug.