

À des fins de recherche uniquement

Anticorps Polyclonal de lapin anti-CBX6



Numéro de catalogue: 23426-1-AP

1 Publications

Informations de base

Numéro de catalogue: 23426-1-AP	Numéro d'acquisition GenBank: BC064900	Méthode de purification: Purification par affinité contre l'antigène
Taille: 150ul , Concentration: 650 µg/ml by Nanodrop and 427 µg/ml by Bradford method using BSA as the standard;	Identification du gène (NCBI): 23466	Dilutions recommandées: WB 1:500-1:2000 IHC 1:20-1:200
Hôte: Lapin	Nom complet: chromobox homolog 6	
Isotype: IgG	MW calculé 412 aa, 44 kDa	
Immunogen Catalog Number: AG20014	MW observés: 55-60 kDa	

Applications

Applications testées:

IHC, WB, ELISA

Demandes citées:

WB

Spécificité de l'espèce:

Humain

Espèces citées:

Humain

Remarque-IHC: il est suggéré de démasquer l'antigène avec un tampon de TE buffer pH 9,0; (*) A défaut, 'le démasquage de l'antigène peut être 'effectué avec un tampon citrate pH 6,0.

Contrôles positifs:

WB : cellules HepG2, cellules HEK-293, cellules HeLa

IHC : tissu cutané humain,

Informations générales

The Chromobox domain (Cbx) gene family, consisting of Polycomb and Heterochromatin Protein 1 genes, involves in transcriptional repression, cell cycle regulation and chromatin remodeling [PMID: 17486619]. Cbx6, other named neuronal pentraxin receptor (NPR), first described as a putative integral membrane pentraxin that interacts with neuronal pentraxin 1 and 2, has also been classified as a Pc protein [PMID: 14647293]. NPR was determined to be a member of a distinct pentraxin protein subfamily, and found to form heteropentamer with NP1 and NP2, followed by release from cell membranes [PMID: 10748068].

Publications notables

Autrice	Pubmed ID	Journal	Application
Xun Huang	30220457	Cell	WB

Stockage

Stockage:

Stocker à -20°C. Stable pendant un an après l'expédition.

Tampon de stockage:

PBS avec azoture de sodium à 0,02 % et glycérol à 50 % pH 7,3

L'aliquotage n'est pas nécessaire pour le stockage à -20C

*** Les 20ul contiennent 0,1% de BSA.

For technical support and original validation data for this product please contact:

T: 1 (888) 4PTGLAB (1-888-478-4522) (toll free in USA), or 1(312) 455-8498 (outside USA)

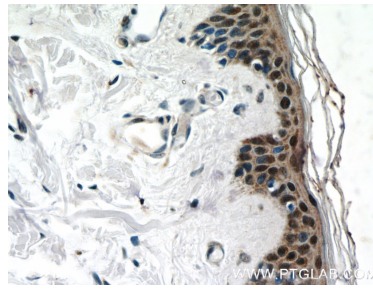
E: proteintech@ptglab.com
W: ptglab.com

This product is exclusively available under Proteintech Group brand and is not available to purchase from any other manufacturer.

Données de validation sélectionnées



HepG2 cells were subjected to SDS PAGE followed by western blot with 23426-1-AP (CBX6 antibody) at dilution of 1:1000 incubated at room temperature for 1.5 hours.



Immunohistochemical analysis of paraffin-embedded human skin slide using 23426-1-AP (CBX6 Antibody) at dilution of 1:50.