

À des fins de recherche uniquement

Anticorps Polyclonal de lapin anti-CEBPB



Numéro de catalogue: 23431-1-AP

Phare

22 Publications

Informations de base

Numéro de catalogue: 23431-1-AP	Numéro d'acquisition GenBank: BC007538	Méthode de purification: Purification par affinité contre l'antigène
Taille: 150ul , Concentration: 900 µg/ml by Nanodrop;	Identification du gène (NCBI): 1051	Dilutions recommandées: WB 1:200-1:1000 IHC 1:50-1:500 IF 1:50-1:500
Hôte: Lapin	Nom complet: CCAAT/enhancer binding protein (C/EBP), beta	
Isotype: IgG	MW calculé: 345 aa, 36 kDa	
Immunogen Catalog Number: AG20073	MW observés: 36 kDa	

Applications

Applications testées:

IF, IHC, WB, ELISA

Demandes citées:

ChIP, CoIP, IF, RIP, WB

Spécificité de l'espèce:

Humain, souris

Espèces citées:

Humain, rat, souris

Contrôles positifs:

WB : cellules RAW 264.7,

IHC : tissu de cancer du côlon humain, tissu de cancer du sein humain

IF : cellules RAW 264.7, cellules NIH/3T3

Remarque-IHC: il est suggéré de démasquer l'antigène avec un tampon de TE buffer pH 9,0; (*) À défaut, le démasquage de l'antigène peut être effectué avec un tampon citrate pH 6,0.

Informations générales

CCAAT/enhancer-binding protein beta (CEBPB), also known as LAP, is a important transcriptional activator in the regulation of genes involved in immune and inflammatory responses. It specifically binds to an IL-1 response element in the IL-6 gene. CEBPb mRNAs possess alternative translation-initiation codons, which result in the formation of truncated forms of the protein. Three variants of CEBPBs have been detected: a 46 kDa full-length liver-enriched transcription-activating protein (LAP1), a 42 kDa LAP2 and a 20 kDa liver-enriched transcription-inhibitory protein (LIP). (PMID:18820298). This antibody is specific to CEBPB.

Publications notables

Autrice	Pubmed ID	Journal	Application
Yubo Zhao	36064939	Cell Death Dis	WB
YanJun Chen	36272033	Cell Mol Life Sci	ChIP
Wen Qi	33091777	Ecotoxicol Environ Saf	WB

Stockage

Stockage:

Stocker à -20°C. Stable pendant un an après l'expédition.

Tampon de stockage:

PBS avec azoture de sodium à 0,02 % et glycérol à 50 % pH 7,3

L'aliquotage n'est pas nécessaire pour le stockage à -20C

*** Les 20ul contiennent 0,1% de BSA.

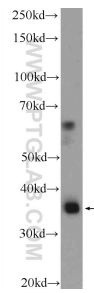
For technical support and original validation data for this product please contact:

T: 1 (888) 4PTGLAB (1-888-478-4522) (toll free in USA), or 1(312) 455-8498 (outside USA)

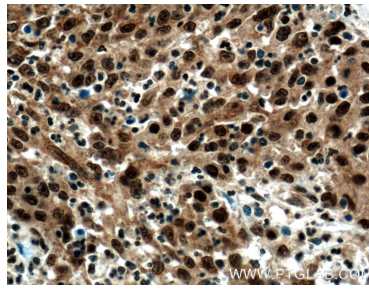
E: proteintech@ptglab.com
W: ptglab.com

This product is exclusively available under Proteintech Group brand and is not available to purchase from any other manufacturer.

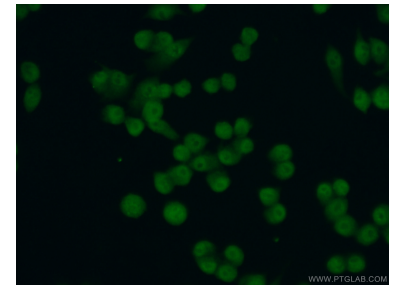
Données de validation sélectionnées



RAW 264.7 cells were subjected to SDS PAGE followed by western blot with 23431-1-AP (CEBPB Antibody) at dilution of 1:300 incubated at room temperature for 1.5 hours.



Immunohistochemical analysis of paraffin-embedded human colon cancer tissue slide using 23431-1-AP (CEBPB Antibody) at dilution of 1:200 (under 40x lens). Heat mediated antigen retrieval with Tris-EDTA buffer (pH 9.0).



Immunofluorescent analysis of (4% PFA) fixed RAW 264.7 cells using 23431-1-AP (CEBPB antibody) at dilution of 1:50 and Alexa Fluor 488-conjugated AffiniPure Goat Anti-Rabbit IgG(H+L).