

À des fins de recherche uniquement

Anticorps Polyclonal de lapin anti-TTC39B



Numéro de catalogue: 23432-1-AP

Informations de base

Numéro de catalogue: 23432-1-AP	Numéro d'acquisition GenBank: BC142985	Méthode de purification: Purification par affinité contre l'antigène
Taille: 150ul, Concentration: 600 µg/ml by Nanodrop and 373 µg/ml by Bradford method using BSA as the standard;	Identification du gène (NCBI): 158219	Dilutions recommandées: WB 1:500-1:1000 IHC 1:20-1:200
Hôte: Lapin	Nom complet: tetraicopeptide repeat domain 39B	
Isotype: IgG	MW calculé: 682 aa, 77 kDa	
Immunogen Catalog Number: AG20081	MW observés: 59 kDa, 67 kDa	

Applications

Applications testées:
IHC, WB, ELISA

Spécificité de l'espèce:
Humain, souris

Contrôles positifs:

WB : tissu testiculaire de souris,
IHC : tissu hépatique humain,

Remarque-IHC: il est suggéré de démasquer l'antigène avec un tampon de TE buffer pH 9.0; (*) À défaut, le démasquage de l'antigène peut être effectué avec un tampon citrate pH 6,0.

Informations générales

Stockage

Stockage:
Stocker à -20°C. Stable pendant un an après l'expédition.

Tampon de stockage:
PBS avec azoture de sodium à 0,02 % et glycérol à 50 % pH 7,3

L'aliquotage n'est pas nécessaire pour le stockage à -20C

*** Les 20ul contiennent 0,1% de BSA.

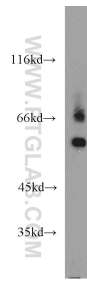
For technical support and original validation data for this product please contact:

T: 1 (888) 4PTGLAB (1-888-478-4522) (toll free in USA), or 1(312) 455-8498 (outside USA)

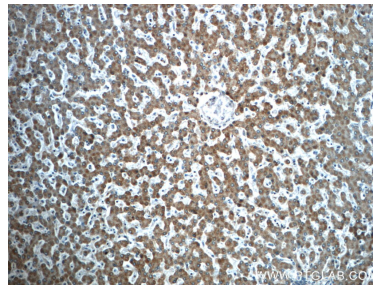
E: proteintech@ptglab.com
W: ptglab.com

This product is exclusively available under Proteintech Group brand and is not available to purchase from any other manufacturer.

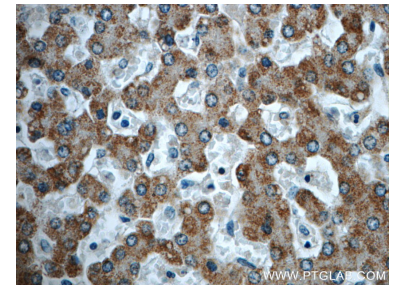
Données de validation sélectionnées



mouse testis tissue were subjected to SDS PAGE followed by western blot with 23432-1-AP (TTC39B antibody) at dilution of 1:800 incubated at room temperature for 1.5 hours.



Immunohistochemical analysis of paraffin-embedded human liver slide using 23432-1-AP (TTC39B Antibody) at dilution of 1:50 (under 10x lens).



Immunohistochemical analysis of paraffin-embedded human liver slide using 23432-1-AP (TTC39B Antibody) at dilution of 1:50 (under 40x lens).