

À des fins de recherche uniquement

# Anticorps Polyclonal de lapin anti-PHACTR1



Numéro de catalogue: 23446-1-AP

1 Publications

## Informations de base

Numéro de catalogue: 23446-1-AP	Numéro d'acquisition GenBank: BC101526	Méthode de purification: Purifié par affinité contre l'antigène
Taille: 150ul , Concentration: 1000 µg/ml by Nanodrop;	Identification du gène (NCBI): 221692	Dilutions recommandées: WB 1:500-1:3000 IHC 1:50-1:500
Hôte: Lapin	Nom complet: phosphatase and actin regulator 1	
Isotype: IgG	MW calculé 580 aa, 66 kDa	
Immunogen Catalog Number: AG20125	MW observés: 66-70 kDa	

## Applications

Applications testées: IHC, WB, ELISA	Contrôles positifs: WB : tissu cérébral de souris, tissu cérébral de rat IHC : tissu cérébral de souris,
Demandes citées: WB	
Spécificité de l'espèce: Humain, rat, souris	
Espèces citées: Humain	

**Remarque-IHC: il est suggéré de démasquer l'antigène avec un tampon de TE buffer pH 9,0; (\*) À défaut, le démasquage de l'antigène peut être effectué avec un tampon citrate pH 6,0.**

## Informations générales

### Publications notables

Autrice	Pubmed ID	Journal	Application
A Kaitlyn Victor	37234859	Front Pediatr	WB

## Stockage

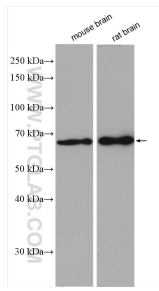
**Stockage:**  
Stocker à -20°C. Stable pendant un an après l'expédition.  
**Tampon de stockage:**  
PBS avec azoture de sodium à 0,02 % et glycérol à 50 % pH 7,3  
L'aliquotage n'est pas nécessaire pour le stockage à -20C

\*\*\* Les 20ul contiennent 0,1% de BSA.

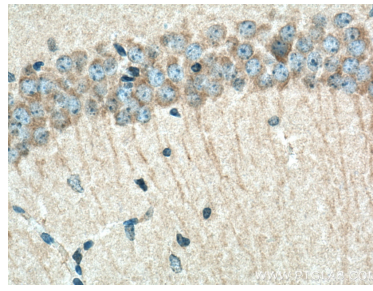
For technical support and original validation data for this product please contact:  
T: 1 (888) 4PTGLAB (1-888-478-4522) (toll free in USA), or 1(312) 455-8498 (outside USA)  
E: proteintech@ptglab.com  
W: ptglab.com

This product is exclusively available under Proteintech Group brand and is not available to purchase from any other manufacturer.

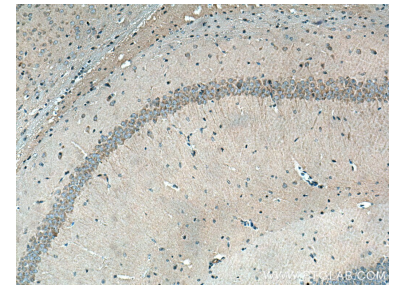
## Données de validation sélectionnées



Various lysates were subjected to SDS PAGE followed by western blot with 23446-1-AP (PHACTR1 antibody) at dilution of 1:1500 incubated at room temperature for 1.5 hours.



Immunohistochemical analysis of paraffin-embedded mouse brain tissue slide using 23446-1-AP (PHACTR1 antibody) at dilution of 1:200 (under 10x lens). Heat mediated antigen retrieval with Tris-EDTA buffer (pH 9.0).



Immunohistochemical analysis of paraffin-embedded mouse brain tissue slide using 23446-1-AP (PHACTR1 antibody) at dilution of 1:200 (under 10x lens). Heat mediated antigen retrieval with Tris-EDTA buffer (pH 9.0).