

À des fins de recherche uniquement

Anticorps Polyclonal de lapin anti-AMH



Numéro de catalogue: 23479-1-AP

1 Publications

Informations de base

Numéro de catalogue:

23479-1-AP

Taille:

150ul , Concentration: 400 µg/ml by Nanodrop and 233 µg/ml by Bradford method using BSA as the standard;

Hôte:

Lapin

Isotype:

IgG

Immunogen Catalog Number:

AG20166

Numéro d'acquisition GenBank:

BC049194

Identification du gène (NCBI):

268

Nom complet:

anti-Mullerian hormone

MW calculé

59 kDa

Méthode de purification:

Purifié par affinité contre l'antigène

Dilutions recommandées:

IHC 1:20-1:200

IF 1:20-1:200

Applications

Applications testées:

IF, IHC, ELISA

Demandes citées:

IF

Spécificité de l'espèce:

Humain, rat

Espèces citées:

Humain

Remarque-IHC: il est suggéré de démasquer l'antigène avec un tampon de TE buffer pH 9,0; (*) A défaut, le démasquage de l'antigène peut être effectué avec un tampon citrate pH 6,0.

Contrôles positifs:

IHC : tissu ovarien humain, tissu ovarien de rat

IF : cellules HeLa,

Informations générales

Anti-Müllerian hormone (AMH), also called Müllerian-inhibiting substance (MIS), is a dimeric glycoprotein and a member of the TGF- β family. AMH, produced by the Sertoli cells of the fetal testis, induces the regression of the Müllerian ducts, the anlagen of the female reproductive tract. However, after birth, this sex-dimorphic expression pattern is lost and AMH is also expressed in granulosa cells of growing follicles in the ovary. More recently, AMH has been studied for its role in ovarian folliculogenesis and as a potential marker of ovarian reserve.

Publications notables

Autrice	Pubmed ID	Journal	Application
Xinyang Zhao	36926803	ACS Appl Mater Interfaces	IF

Stockage

Stockage:

Stocker à -20°C. Stable pendant un an après l'expédition.

Tampon de stockage:

PBS avec azoture de sodium à 0,02 % et glycérol à 50 % pH 7,3

L'aliquotage n'est pas nécessaire pour le stockage à -20C

*** Les 20ul contiennent 0,1% de BSA.

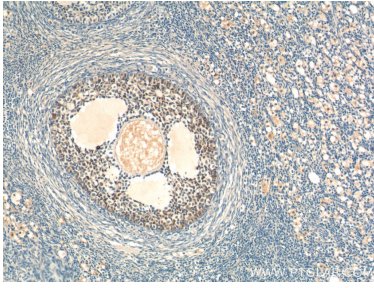
For technical support and original validation data for this product please contact:

T: 1 (888) 4PTGLAB (1-888-478-4522) (toll free in USA), or 1(312) 455-8498 (outside USA)

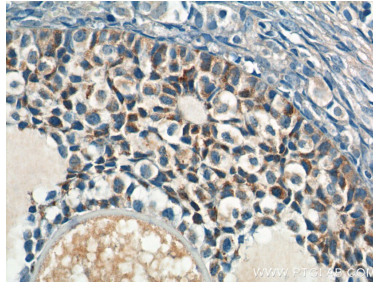
E: proteintech@ptglab.com
W: ptglab.com

This product is exclusively available under Proteintech Group brand and is not available to purchase from any other manufacturer.

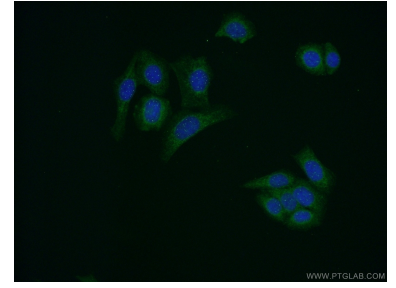
Données de validation sélectionnées



Immunohistochemical analysis of paraffin-embedded human ovary tissue slide using 23479-1-AP (AMH Antibody) at dilution of 1:200 (under 10x lens).



Immunohistochemical analysis of paraffin-embedded human ovary tissue slide using 23479-1-AP (AMH Antibody) at dilution of 1:200 (under 40x lens).



Immunofluorescent analysis of HeLa cells using 23479-1-AP (AMH antibody) at dilution of 1:50 and Alexa Fluor 488-conjugated AffiniPure Goat Anti-Rabbit IgG(H+L).