

À des fins de recherche uniquement

Anticorps Polyclonal de lapin anti-Mammaglobin A



Numéro de catalogue: 23501-1-AP

1 Publications

Informations de base

Numéro de catalogue:

23501-1-AP

Taille:

150ul, Concentration: 300 µg/ml by Nanodrop and 173 µg/ml by Bradford method using BSA as the standard;

Hôte:

Lapin

Isotype:

IgG

Immunogen Catalog Number:

AG20122

Numéro d'acquisition GenBank:

BC067220

Identification du gène (NCBI):

4250

Nom complet:

secretoglobin, family 2A, member 2

MW calculé

120 aa, 13 kDa

MW observés:

6-10 kDa

Méthode de purification:

Purification par affinité contre l'antigène

Dilutions recommandées:

WB 1:200-1:1000

IHC 1:20-1:200

Applications

Applications testées:

IHC, WB, ELISA

Demandes citées:

IHC

Spécificité de l'espèce:

Humain

Espèces citées:

Humain

Remarque-IHC: il est suggéré de démasquer l'antigène avec un tampon de TE buffer pH 9,0; (*) A défaut, le démasquage de l'antigène peut être effectué avec un tampon citrate pH 6,0.

Contrôles positifs:

WB : cellules MCF-7,

IHC : tissu de cancer du sein humain,

Informations générales

SCGB2A2, also known as mammaglobin A, is a member of the secretoglobin superfamily. It is a breast cancer-associated antigen almost exclusively over-expressed in primary and metastatic human breast cancers, making it a specific molecular marker and a potential therapeutic target for breast cancer. SCGB2A2 is a 93-amino acid protein with a calculated molecular weight of 10.5 kDa. This polyclonal antibody is raised against the C-terminal 71 amino acids of the protein encoded by a cDNA (MGC:71974; BC067220).

Publications notables

Autrice	Pubmed ID	Journal	Application
Bo Liu	27278284	Mol Med Rep	IHC

Stockage

Stockage:

Stocker à -20°C. Stable pendant un an après l'expédition.

Tampon de stockage:

PBS avec azoture de sodium à 0,02 % et glycérol à 50 % pH 7,3

L'aliquotage n'est pas nécessaire pour le stockage à -20C

*** Les 20ul contiennent 0,1% de BSA.

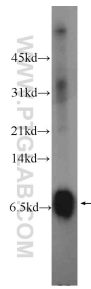
For technical support and original validation data for this product please contact:

T: 1 (888) 4PTGLAB (1-888-478-4522) (toll free in USA), or 1(312) 455-8498 (outside USA)

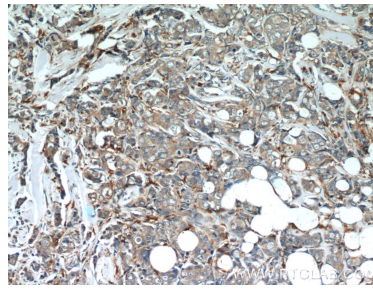
E: proteintech@ptglab.com
W: ptglab.com

This product is exclusively available under Proteintech Group brand and is not available to purchase from any other manufacturer.

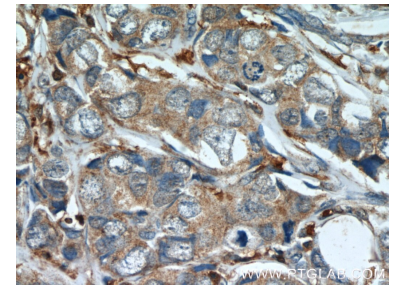
Données de validation sélectionnées



MCF-7 cells were subjected to SDS PAGE followed by western blot with 23501-1-AP (Mammaglobin A antibody at dilution of 1:300 incubated at room temperature for 1.5 hours.



Immunohistochemical analysis of paraffin-embedded human breast cancer slide using 23501-1-AP (Mammaglobin A antibody at dilution of 1:50.



Immunohistochemical analysis of paraffin-embedded human breast cancer slide using 23501-1-AP (Mammaglobin A antibody at dilution of 1:50.