

À des fins de recherche uniquement

# Anticorps Polyclonal de lapin anti-Retinal S antigen



Numéro de catalogue: 23546-1-AP

## Informations de base

Numéro de catalogue:

23546-1-AP

Taille:

150ul, Concentration: 650 µg/ml by Nanodrop and 520 µg/ml by Bradford method using BSA as the standard;

Hôte:

Lapin

Isotype:

IgG

Immunogen Catalog Number:

AG20318

Numéro d'acquisition GenBank:

BC156656

Identification du gène (NCBI):

6295

Nom complet:

S-antigen; retina and pineal gland (arrestin)

MW calculé

405 aa, 45 kDa

MW observés:

45 kDa

Méthode de purification:

Purification par affinité contre l'antigène

Dilutions recommandées:

WB 1:500-1:1000

## Applications

Applications testées:

WB, ELISA

Spécificité de l'espèce:

Humain, souris

Contrôles positifs:

WB : tissu oculaire de souris,

## Informations générales

### Stockage

Stockage:

Stocker à -20°C. Stable pendant un an après l'expédition.

Tampon de stockage:

PBS avec azoture de sodium à 0,02 % et glycérol à 50 % pH 7,3

L'aliquotage n'est pas nécessaire pour le stockage à -20C

\*\*\* Les 20ul contiennent 0,1% de BSA.

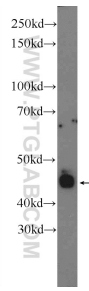
For technical support and original validation data for this product please contact:

T: 1 (888) 4PTGLAB (1-888-478-4522) (toll free in USA), or 1(312) 455-8498 (outside USA)

E: [proteintech@ptglab.com](mailto:proteintech@ptglab.com)  
W: [ptglab.com](http://ptglab.com)

This product is exclusively available under Proteintech Group brand and is not available to purchase from any other manufacturer.

## Données de validation sélectionnées



mouse eye tissue were subjected to SDS PAGE followed by western blot with 23546-1-AP (Retinal S antigen antibody at dilution of 1:600 incubated at room temperature for 1.5 hours.