

À des fins de recherche uniquement

Anticorps Polyclonal de lapin anti-HTR6



Numéro de catalogue: 23561-1-AP

Informations de base

Numéro de catalogue: 23561-1-AP	Numéro d'acquisition GenBank: BC074996	Méthode de purification: Purifié par affinité contre l'antigène
Taille: 150ul, Concentration: 350 µg/ml by Nanodrop and 193 µg/ml by Bradford method using BSA as the standard;	Identification du gène (NCBI): 3362	Dilutions recommandées: IHC 1:50-1:500 IF 1:50-1:500
Hôte: Lapin	Nom complet: 5-hydroxytryptamine (serotonin) receptor 6	
Isotype: IgG	MW calculé 440 aa, 47 kDa	
Immunogen Catalog Number: AG15396		

Applications

Applications testées: IF, IHC, ELISA	Contrôles positifs: IHC : tissu cérébral humain, IF : tissu cérébral de souris, tissu cérébral de rat
Spécificité de l'espèce: Humain, rat, souris	
Remarque-IHC: il est suggéré de démasquer l'antigène avec un tampon de TE buffer pH 9,0; (*) À défaut, le démasquage de l'antigène peut être effectué avec un tampon citrate pH 6,0.	

Informations générales

Stockage

Stockage:
Stocker à -20°C. Stable pendant un an après l'expédition.
Tampon de stockage:
PBS avec azoture de sodium à 0,02 % et glycérol à 50 % pH 7,3
L'aliquotage n'est pas nécessaire pour le stockage à -20C

*** Les 20ul contiennent 0,1% de BSA.

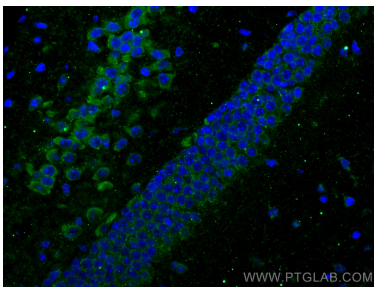
For technical support and original validation data for this product please contact:

T: 1 (888) 4PTGLAB (1-888-478-4522) (toll free in USA), or 1(312) 455-8498 (outside USA)

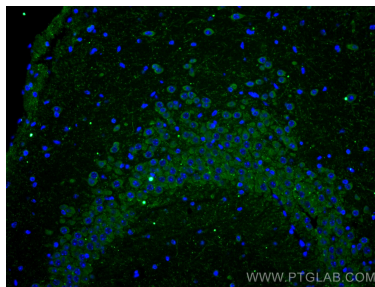
E: proteintech@ptglab.com
W: ptglab.com

This product is exclusively available under Proteintech Group brand and is not available to purchase from any other manufacturer.

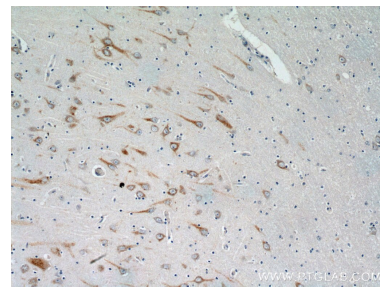
Données de validation sélectionnées



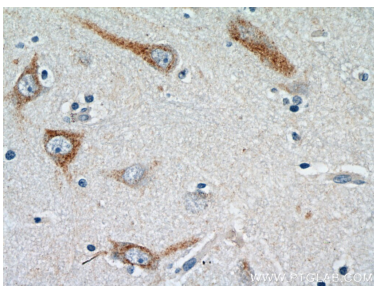
Immunofluorescent analysis of (4% PFA) fixed mouse brain tissue using HTR6 antibody (23561-1-AP) at dilution of 1:200 and CoraLite®488-Conjugated AffiniPure Goat Anti-Rabbit IgG(H+L).



Immunofluorescent analysis of (4% PFA) fixed mouse brain tissue using HTR6 antibody (23561-1-AP) at dilution of 1:200 and CoraLite®488-Conjugated AffiniPure Goat Anti-Rabbit IgG(H+L).



Immunohistochemical analysis of paraffin-embedded human brain tissue slide using 23561-1-AP (HTR6 Antibody) at dilution of 1:100 (under 10x lens).



Immunohistochemical analysis of paraffin-embedded human brain tissue slide using 23561-1-AP (HTR6 Antibody) at dilution of 1:100 (under 40x lens).