

À des fins de recherche uniquement

Anticorps Polyclonal de lapin anti-SMTN



Numéro de catalogue: 23567-1-AP

1 Publications

Informations de base

Numéro de catalogue: 23567-1-AP	Numéro d'acquisition GenBank: BC034237	Méthode de purification: Purifié par affinité contre l'antigène
Taille: 150ul , Concentration: 850 µg/ml by Nanodrop and 333 µg/ml by Bradford method using BSA as the standard;	Identification du gène (NCBI): 6525	Dilutions recommandées: WB 1:500-1:1000 IHC 1:50-1:500
Hôte: Lapin	Nom complet: smoothelin	
Isotype: IgG	MW calculé: 940 aa, 102 kDa	
Immunogen Catalog Number: AG19983	MW observés: 117 kDa	

Applications

Applications testées: IHC, WB, ELISA	Contrôles positifs: WB : cellules COLO 320, IHC : tissu d'hystéromyome humain,
Demandes citées: WB	
Spécificité de l'espèce: Humain, souris	
Espèces citées: souris	
Remarque-IHC: il est suggéré de démasquer l'antigène avec un tampon de TE buffer pH 9,0; (*) A défaut, le démasquage de l'antigène peut être effectué avec un tampon citrate pH 6,0.	

Informations générales

SMTN, also named as Smoothelin, is a 917 amino acid protein, which contains 1 CH (calponin-homology) domain and belongs to the smoothelin family. SMTN as structural protein of the cytoskeleton involve in muscle organ development and smooth muscle contraction.

Publications notables

Autrice	Pubmed ID	Journal	Application
Nao Iguchi	31066574	Am J Physiol Renal Physiol	WB

Stockage

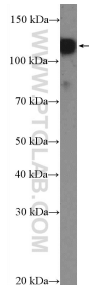
Stockage:
Stocker à -20°C. Stable pendant un an après l'expédition.
Tampon de stockage:
PBS avec azoture de sodium à 0,02 % et glycérol à 50 % pH 7,3
L'aliquotage n'est pas nécessaire pour le stockage à -20C

*** Les 20ul contiennent 0,1% de BSA.

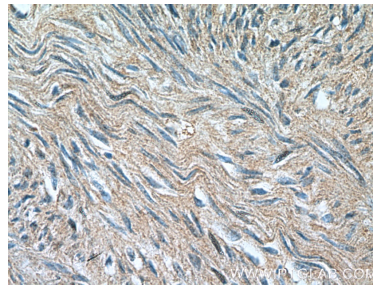
For technical support and original validation data for this product please contact:
T: 1 (888) 4PTGLAB (1-888-478-4522) (toll free in USA), or 1(312) 455-8498 (outside USA)
E: proteintech@ptglab.com
W: ptglab.com

This product is exclusively available under Proteintech Group brand and is not available to purchase from any other manufacturer.

Données de validation sélectionnées



COLO 320 cells were subjected to SDS PAGE followed by western blot with 23567-1-AP (SMTN Antibody) at dilution of 1:600 incubated at room temperature for 1.5 hours.



Immunohistochemical analysis of paraffin-embedded human hysteromyoma tissue slide using 23567-1-AP (SMTN Antibody) at dilution of 1:200 (under 40x lens).