

À des fins de recherche uniquement

Anticorps Polyclonal de lapin anti-SELPLG



Numéro de catalogue: 23605-1-AP

Phare

5 Publications

Informations de base

Numéro de catalogue:

23605-1-AP

Taille:

150ul, Concentration: 700 µg/ml by Nanodrop and 367 µg/ml by Bradford method using BSA as the standard;

Hôte:

Lapin

Isotype:

IgG

Immunogen Catalog Number:

AG19394

Numéro d'acquisition GenBank:

BC029782

Identification du gène (NCBI):

6404

Nom complet:

selectin P ligand

MW calculé

412 aa, 43 kDa

MW observés:

120 kDa

Méthode de purification:

Purification par affinité contre l'antigène

Dilutions recommandées:

WB 1:500-1:1000

IHC 1:50-1:500

Applications

Applications testées:

IHC, WB, ELISA

Demandes citées:

IF, WB

Spécificité de l'espèce:

Humain

Espèces citées:

Humain

Remarque-IHC: il est suggéré de démasquer l'antigène avec un tampon de TE buffer pH 9,0; (*) A défaut, le démasquage de l'antigène peut être effectué avec un tampon citrate pH 6,0.

Contrôles positifs:

WB : cellules Jurkat,

IHC : tissu d'amygdalite humain,

Informations générales

Publications notables

Autrice	Pubmed ID	Journal	Application
Ceshu Gao	34022890	J Neuroinflammation	WB
Tingting Liu	33751324	Inflammation	IF
Liang Zhao	33614641	Front Cell Dev Biol	IF

Stockage

Stockage:

Stocker à -20°C. Stable pendant un an après l'expédition.

Tampon de stockage:

PBS avec azoture de sodium à 0,02 % et glycérol à 50 % pH 7,3

L'aliquotage n'est pas nécessaire pour le stockage à -20C

*** Les 20ul contiennent 0,1% de BSA.

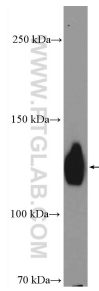
For technical support and original validation data for this product please contact:

T: 1 (888) 4PTGLAB (1-888-478-4522) (toll free in USA), or 1(312) 455-8498 (outside USA)

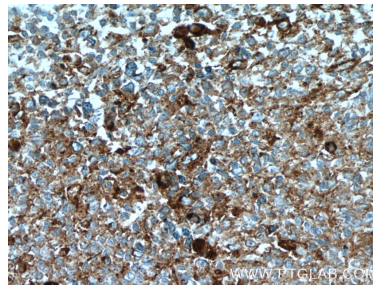
E: proteintech@ptglab.com
W: ptglab.com

This product is exclusively available under Proteintech Group brand and is not available to purchase from any other manufacturer.

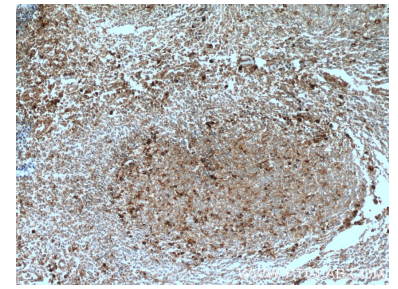
Données de validation sélectionnées



Jurkat cells were subjected to SDS PAGE followed by western blot with 23605-1-AP (SELPLG Antibody) at dilution of 1:600 incubated at room temperature for 1.5 hours.



Immunohistochemical analysis of paraffin-embedded human tonsillitis tissue slide using 23605-1-AP (SELPLG Antibody) at dilution of 1:200 (under 40x lens).



Immunohistochemical analysis of paraffin-embedded human tonsillitis tissue slide using 23605-1-AP (SELPLG Antibody) at dilution of 1:200 (under 10x lens).