

À des fins de recherche uniquement

Anticorps Polyclonal de lapin anti-TIMMDC1



Numéro de catalogue: 23622-1-AP

1 Publications

Informations de base

Numéro de catalogue:

23622-1-AP

Numéro d'acquisition GenBank:

BC012341

Méthode de purification:

Purifié par affinité contre l'antigène

Taille:

150ul, Concentration: 600 µg/ml by Nanodrop and 400 µg/ml by Bradford method using BSA as the standard;

Identification du gène (NCBI):

51300

Dilutions recommandées:

WB 1:500-1:2000

Hôte:

Lapin

Nom complet:

chromosome 3 open reading frame 1

MW calculé

285 aa, 32 kDa

Isotype:

IgG

MW observés:

32-35 kDa

Immunogen Catalog Number:

AG20017

Applications

Applications testées:

WB, ELISA

Contrôles positifs:

WB : cellules A375,

Demandes citées:

WB

Spécificité de l'espèce:

Humain

Espèces citées:

Humain

Informations générales

Publications notables

| Autrice | Pubmed ID | Journal | Application |
|----------------------|-----------|------------|-------------|
| Bruna Rodrigues Muys | 31101765 | Cancer Res | WB |

Stockage

Stockage:

Stocker à -20°C. Stable pendant un an après l'expédition.

Tampon de stockage:

PBS avec azoture de sodium à 0,02 % et glycérol à 50 % pH 7,3

L'aliquotage n'est pas nécessaire pour le stockage à -20C

*** Les 20ul contiennent 0,1% de BSA.

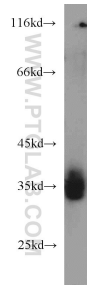
For technical support and original validation data for this product please contact:

T: 1 (888) 4PTGLAB (1-888-478-4522) (toll free in USA), or 1(312) 455-8498 (outside USA)

E: proteintech@ptglab.com
W: ptglab.com

This product is exclusively available under Proteintech Group brand and is not available to purchase from any other manufacturer.

Données de validation sélectionnées



A375 cells were subjected to SDS PAGE followed by western blot with 23622-1-AP (TIMMDC1 antibody) at dilution of 1:1000 incubated at room temperature for 1.5 hours.