

À des fins de recherche uniquement

Anticorps Polyclonal de lapin anti-Alpha Actin



Numéro de catalogue: 23660-1-AP

88 Publications

Informations de base

Numéro de catalogue:

23660-1-AP

Taille:

150ul, Concentration: 600 µg/ml by Nanodrop;

Hôte:

Lapin

Isotype:

IgG

Immunogen Catalog Number:

AG19151

Numéro d'acquisition GenBank:

BC012597

Identification du gène (NCBI):

58

Nom complet:

actin, alpha 1, skeletal muscle

MW calculé

42 kDa

MW observés:

40-42 kDa

Méthode de purification:

Purifié par affinité contre l'antigène

Dilutions recommandées:

IP 0.5-4.0 ug for IP and 1:1000-1:8000 for WB

IHC 1:50-1:200

IF 1:20-1:200

Applications

Applications testées:

IF, IHC, IP, ELISA

Demandes citées:

FC, IF, IHC, WB

Spécificité de l'espèce:

Humain, rat, souris

Espèces citées:

Humain, porc, rat, souris

Remarque-IHC: il est suggéré de démasquer l'antigène avec un tampon de TE buffer pH 9,0; (*) À défaut, le démasquage de l'antigène peut être effectué avec un tampon citrate pH 6,0.

Contrôles positifs:

IP : tissu de muscle squelettique de souris,

IHC : tissu de côlon humain, tissu cardiaque humain, tissu de muscle squelettique humain

IF : cellules HepG2,

Informations générales

Publications notables

| Autrice | Pubmed ID | Journal | Application |
|------------|-----------|--------------------|-------------|
| Xu-Hong Fu | 30224636 | Acta Pharmacol Sin | WB |
| Ying Lin | 32973959 | Oncol Lett | WB |
| Qiong Fang | 36094724 | Metab Brain Dis | WB |

Stockage

Stockage:

Stocker à -20°C. Stable pendant un an après l'expédition.

Tampon de stockage:

PBS avec azoture de sodium à 0,02 % et glycérol à 50 % pH 7,3

L'aliquotage n'est pas nécessaire pour le stockage à -20C

*** Les 20ul contiennent 0,1% de BSA.

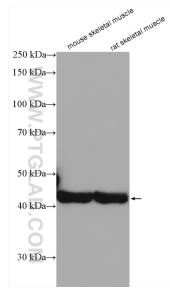
For technical support and original validation data for this product please contact:

T: 1 (888) 4PTGLAB (1-888-478-4522) (toll free in USA), or 1(312) 455-8498 (outside USA)

E: proteintech@ptglab.com
W: ptglab.com

This product is exclusively available under Proteintech Group brand and is not available to purchase from any other manufacturer.

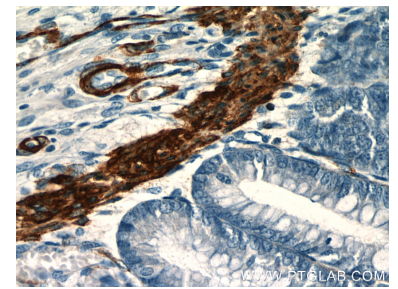
Données de validation sélectionnées



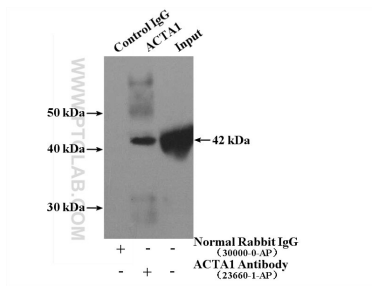
Various lysates were subjected to SDS PAGE followed by western blot with 23660-1-AP (alpha Actin antibody) at dilution of 1:150000 incubated at room temperature for 1.5 hours.



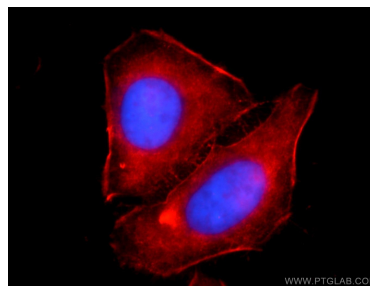
Immunohistochemical analysis of paraffin-embedded human colon slide using 23660-1-AP (alpha Actin antibody at dilution of 1:50.



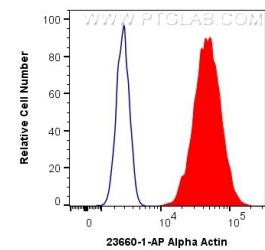
Immunohistochemical analysis of paraffin-embedded human colon slide using 23660-1-AP (alpha Actin antibody at dilution of 1:50.



IP Result of anti-alpha Actin (IP:23660-1-AP, 4ug; Detection:23660-1-AP 1:4000) with mouse skeletal muscle tissue lysate 2200ug.



Immunofluorescent analysis of HepG2 cells using 23660-1-AP (alpha Actin antibody) at dilution of 1:50 and Rhodamine-Goat anti-Rabbit IgG.



1×10^6 C2C12 cells were intracellularly stained with 0.4 ug Anti-Human Alpha Actin (23660-1-AP) and CoraLite®488-Conjugated AffiniPure Goat Anti-Rabbit IgG(H+L) at dilution 1:1000 (red), or 0.4 ug Isotype Control. Cells were fixed with 4% PFA and permeabilized with Flow Cytometry Perm Buffer (PF00011-C).