

À des fins de recherche uniquement

Anticorps Polyclonal de lapin anti-C20orf112



Numéro de catalogue: 23746-1-AP

Informations de base

Numéro de catalogue: 23746-1-AP	Numéro d'acquisition GenBank: BC065370	Méthode de purification: Purifié par affinité contre l'antigène
Taille: 150ul , Concentration: 350 µg/ml by Nanodrop and 167 µg/ml by Bradford method using BSA as the standard;	Identification du gène (NCBI): 140688	Dilutions recommandées: WB 1:500-1:2000
Hôte: Lapin	Nom complet: chromosome 20 open reading frame 112	
Isotype: IgG	MW calculé: 436 aa, 47 kDa	
Immunogen Catalog Number: AG20690	MW observés: 43 kDa	

Applications

Applications testées: WB, ELISA	Contrôles positifs: WB : tissu cérébral de souris,
Spécificité de l'espèce: Humain, souris	

Informations générales

C20orf112, also termed as chromosome 20 open reading frame 112, is a 436 amino acid protein, which consists of a relatively hydrophobic N terminal region and two putative small coiled-coil domains. C20orf112 may likely involve in endocytosis pathway and normal brain development. It also is required to mediate the cell energy response. The function of C20orf112 is still non-known and mechanism is required to further study.

Stockage

Stockage:
Stocker à -20°C. Stable pendant un an après l'expédition.
Tampon de stockage:
PBS avec azoture de sodium à 0,02 % et glycérol à 50 % pH 7,3
L'aliquotage n'est pas nécessaire pour le stockage à -20C

*** Les 20ul contiennent 0,1% de BSA.

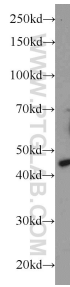
For technical support and original validation data for this product please contact:

T: 1 (888) 4PTGLAB (1-888-478-4522) (toll free in USA), or 1(312) 455-8498 (outside USA)

E: proteintech@ptglab.com
W: ptglab.com

This product is exclusively available under Proteintech Group brand and is not available to purchase from any other manufacturer.

Données de validation sélectionnées



mouse brain tissue were subjected to SDS PAGE followed by western blot with 23746-1-AP (C2Oorf112 antibody) at dilution of 1:1000 incubated at room temperature for 1.5 hours.