

À des fins de recherche uniquement

# Anticorps Polyclonal de lapin anti-TPCN1



Numéro de catalogue: 23758-1-AP

Phare

1 Publications

## Informations de base

Numéro de catalogue:

23758-1-AP

Numéro d'acquisition GenBank:

BC136795

Méthode de purification:

Purifié par affinité contre l'antigène

Taille:

150ul, Concentration: 900 µg/ml by Nanodrop and 460 µg/ml by Bradford method using BSA as the standard;

Identification du gène (NCBI):

53373

Dilutions recommandées:

WB 1:200-1:1000

IHC 1:50-1:500

IF 1:10-1:100

Nom complet:

two pore segment channel 1

Hôte:

Lapin

MW calculé

816 aa, 94 kDa

Isotype:

IgG

MW observés:

94 kDa

Immunogen Catalog Number:

AG20607

## Applications

Applications testées:

IF, IHC, WB, ELISA

Demandes citées:

WB

Spécificité de l'espèce:

Humain, souris

Espèces citées:

souris

**Remarque-IHC: il est suggéré de démasquer l'antigène avec un tampon de TE buffer pH 9,0; (\*) À défaut, le démasquage de l'antigène peut être effectué avec un tampon citrate pH 6,0.**

Contrôles positifs:

WB : tissu cardiaque de souris,

IHC : tissu rénal humain,

IF : cellules HepG2,

## Informations générales

### Publications notables

Autrice	Pubmed ID	Journal	Application
Yayu Wang	34910516	Sci Adv	WB

## Stockage

Stockage:

Stocker à -20°C. Stable pendant un an après l'expédition.

Tampon de stockage:

PBS avec azoture de sodium à 0,02 % et glycérol à 50 % pH 7,3

L'aliquotage n'est pas nécessaire pour le stockage à -20C

\*\*\* Les 20ul contiennent 0,1% de BSA.

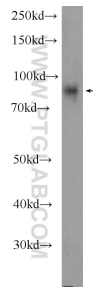
For technical support and original validation data for this product please contact:

T: 1 (888) 4PTGLAB (1-888-478-4522) (toll free in USA), or 1(312) 455-8498 (outside USA)

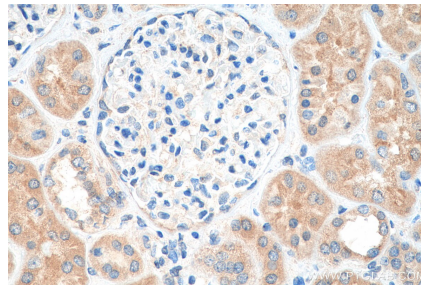
E: proteintech@ptglab.com  
W: ptglab.com

This product is exclusively available under Proteintech Group brand and is not available to purchase from any other manufacturer.

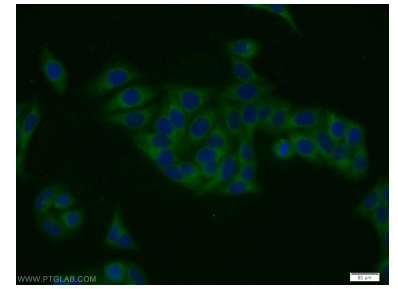
## Données de validation sélectionnées



mouse heart tissue were subjected to SDS PAGE followed by western blot with 23758-1-AP (TPCN1 Antibody) at dilution of 1:300 incubated at room temperature for 1.5 hours.



Immunohistochemical analysis of paraffin-embedded human kidney tissue slide using 23758-1-AP (TPCN1 antibody) at dilution of 1:100 (under 40x lens). Heat mediated antigen retrieval with Tris-EDTA buffer (pH 9.0).



Immunofluorescent analysis of HepG2 cells using 23758-1-AP (TPCN1 antibody) at dilution of 1:25 and Alexa Fluor 488-conjugated AffiniPure Goat Anti-Rabbit IgG(H+L).